



Kindertagespflege in Rheinland-Pfalz – Einordnungen und Potentiale aus Sicht eines Systems der Kindertagesbetreuung



Prof. Dr. phil. Gabriel Schoyerer

Professur für Pädagogik mit Schwerpunkt Pädagogik der Kindheit

Fakultät für Soziale Arbeit, Katholische Stiftungshochschule München



Was erwartet Sie? Überblick:



1. Was wissen wir über Kindertagespflege und ihre Qualität?

Überblick über den aktuellen Forschungsstand



2. Was braucht Kindertagespflege für diese Qualität?

Kriterien eines qualitativen Unterstützungssystem
für Kindertagespflege



3. Zusammenschau - oder: Wie entwickelt man ein qualitatives System Kindertagespflege?

Abschließende Bemerkungen an einem Fallbeispiel





Was erwartet Sie? Überblick



1. Was wissen wir über Kindertagespflege und ihre Qualität?

Überblick über den aktuellen Forschungsstand



2. Was braucht Kindertagespflege für diese Qualität?

Kriterien eines qualitativen Unterstützungssystem
für Kindertagespflege



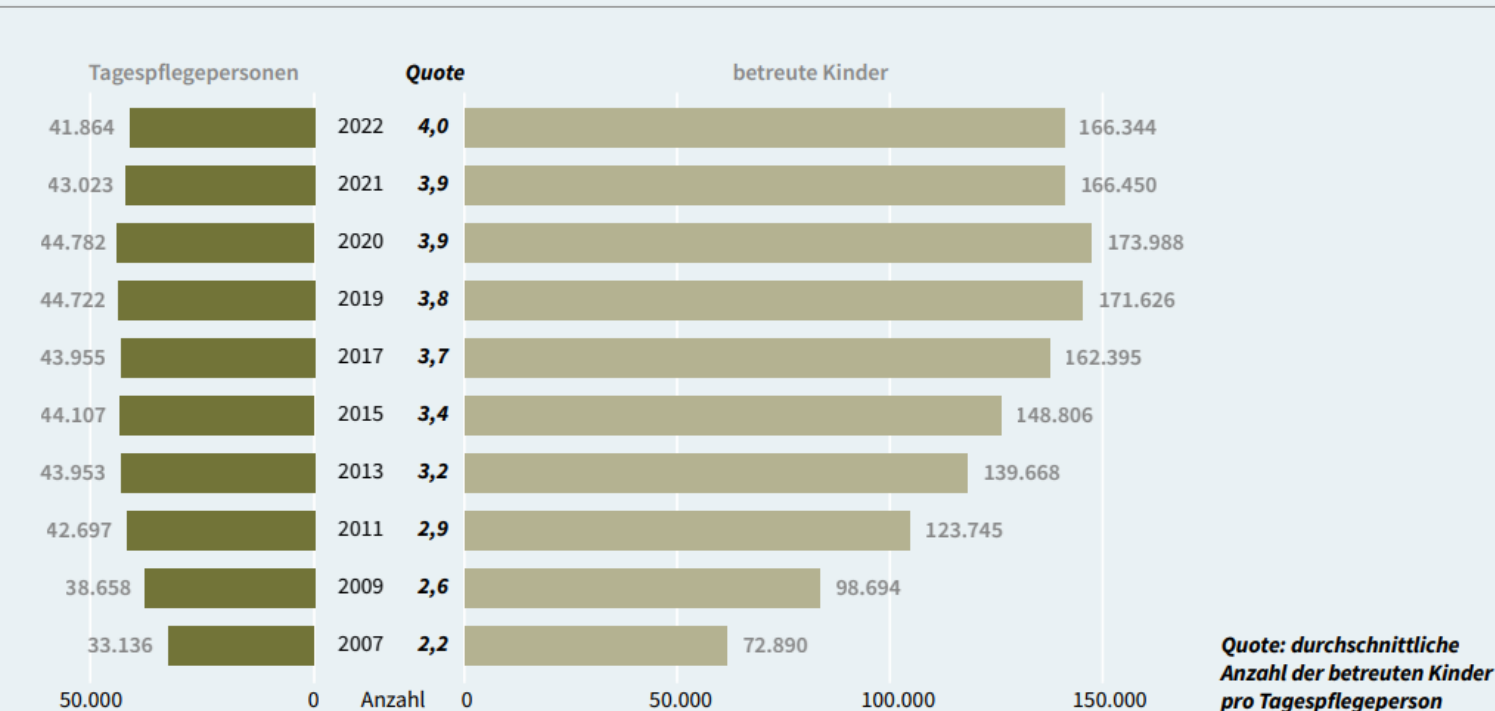
3. Zusammenschau - oder: Wie entwickelt man ein qualitatives System Kindertagespflege?

Abschließende Bemerkungen an einem Fallbeispiel

1. Was wissen wir über Kindertagespflege und ihre Qualität?

Strukturqualität: KTP ist ein kleines Betreuungssettings

Abb. 5.3 Kindertagespflegepersonen, betreute Kinder sowie die durchschnittliche Anzahl betreuter Kinder pro Tagespflegeperson 2007 bis 2022 (Deutschland; Anzahl; Quote)



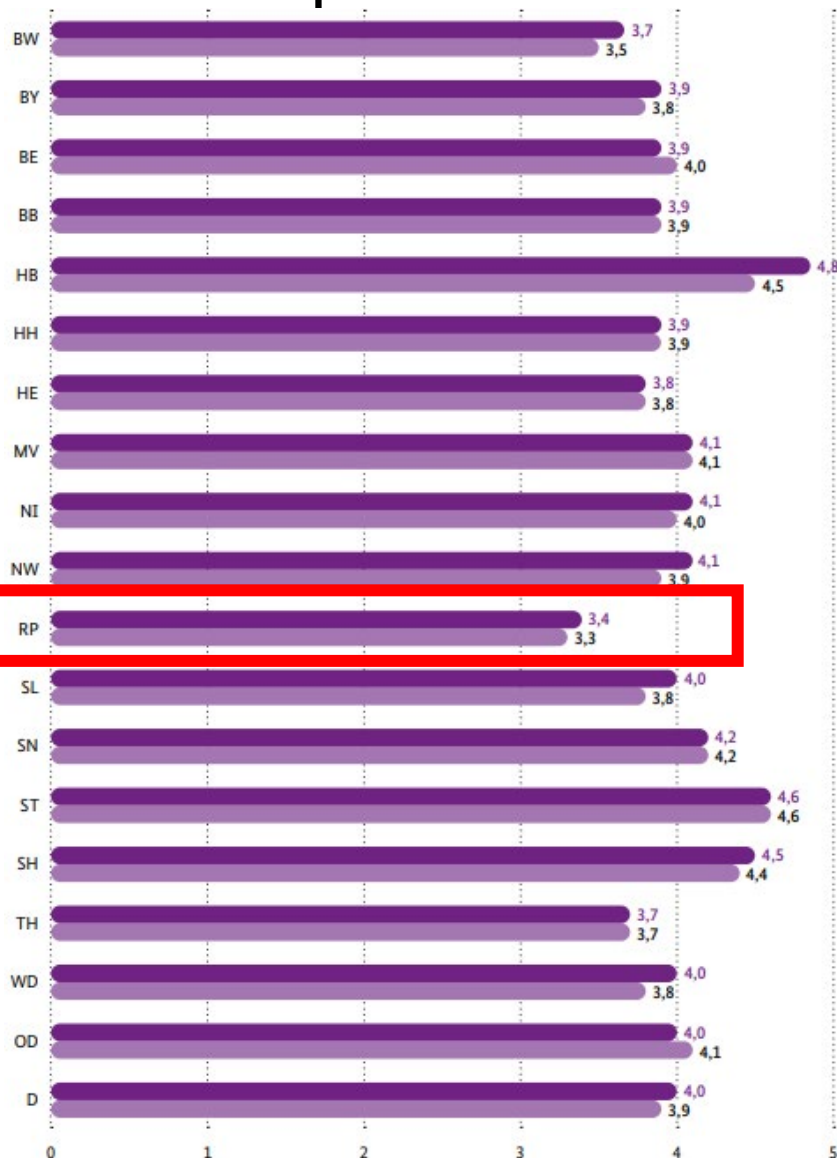
1 Die Statistik zu Kindern und tätigen Personen in öffentlich geförderter Kindertagespflege erfasst die Anzahl der betreuten Kinder in drei Teilerhebungen (zu Kindern, zu Kindertagespflegepersonen und zu Großtagespflegestellen). Die hier verwendeten Kinderzahlen wurden der Teilerhebung Kinder entnommen, die von der in der Erhebung zu den Tagespflegepersonen erfassten Kinderzahl abweichen.

Quelle: Statistisches Bundesamt: Statistiken der Kinder- und Jugendhilfe, verschiedene Jahrgänge; eigene Berechnungen

Autorengruppe Fachkräftebarometer (2023): Frühe Bildung 2023. Weiterbildungsinitiative Frühpädagogische Fachkräfte. München

1. Was wissen wir über Kindertagespflege und ihre Qualität?

Strukturqualität: KTP ist ein kleines Betreuungssettings



Durchschnittliche Anzahl betreuter Kinder¹ pro Kindertagespflegeperson 2022 und 2021 nach Ländern

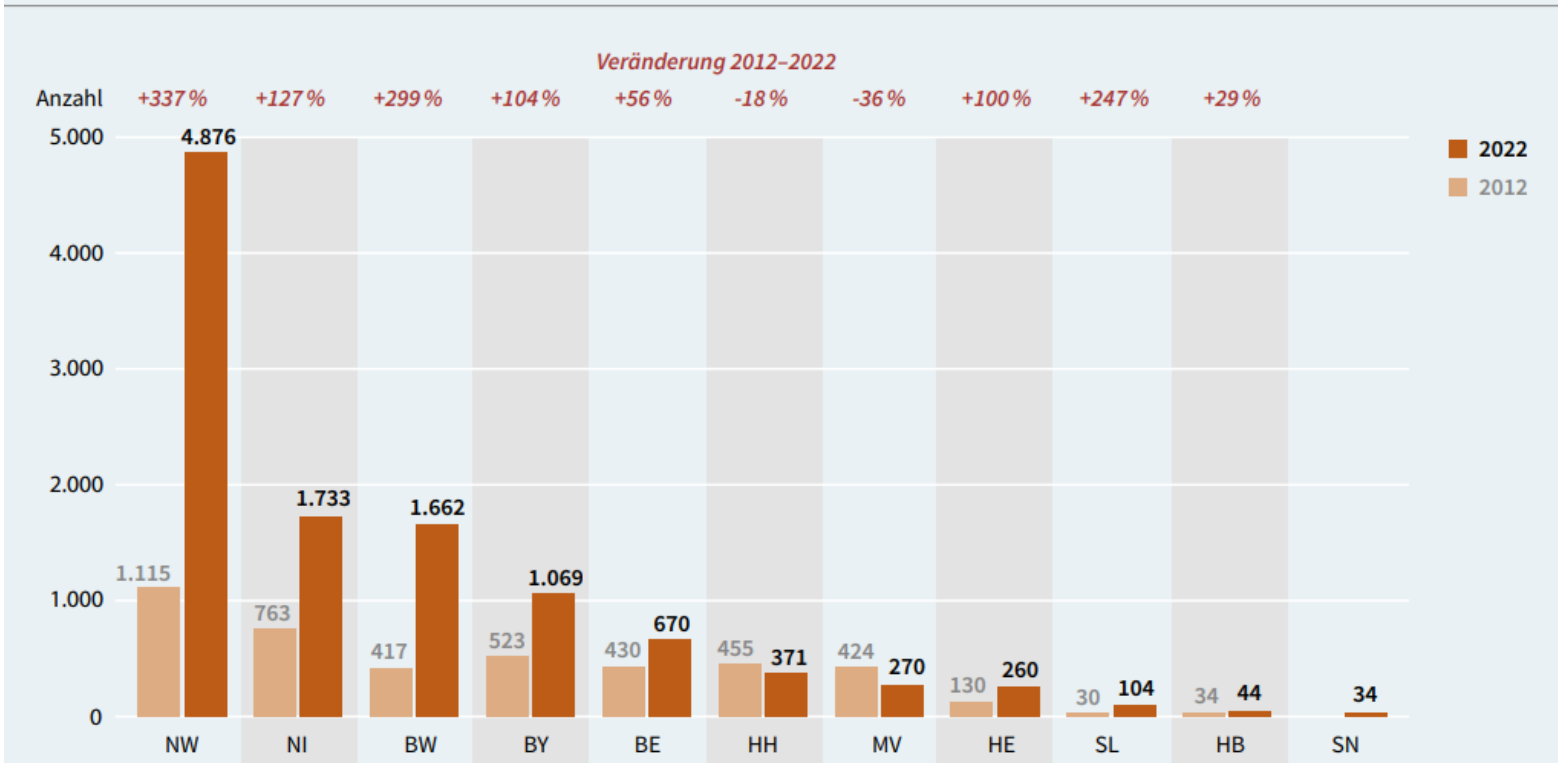
- Durchschnittliche Anzahl betreuter Kinder pro Kindertagespflegeperson 2022¹
- Durchschnittliche Anzahl betreuter Kinder pro Kindertagespflegeperson 2021²

→ RLP: 3,4 Kinder/KTPP
→ D: 4 Kinder/KTPP

1. Was wissen wir über Kindertagespflege und ihre Qualität?

Strukturqualität: Wachstum der GTPS, aber

Abb. 5.10 Kindertagespflegepersonen in Großtagespflegestellen nach Ländern 2012 und 2022 (Anzahl; Veränderung in %)¹



¹ In den fehlenden Ländern gibt es laut Statistischem Bundesamt keine landesrechtlich geregelte Großtagespflege. Sachsen wurde 2015 neu in den Kreis der Länder mit Großtagespflegestellen aufgenommen, sodass noch kein Zeitvergleich möglich ist. Dafür wurde Sachsen-Anhalt lediglich 2012 einmalig in den Daten aufgeführt und wird deshalb hier nicht mehr ausgewiesen.

Quelle: Statistisches Bundesamt: Statistiken der Kinder- und Jugendhilfe, 2012 und 2022; eigene Berechnungen

Autorengruppe Fachkräftebarometer (2023): Frühe Bildung 2023. Weiterbildungsinitiative Frühpädagogische Fachkräfte. München



1. Was wissen wir über Kindertagespflege und ihre Qualität?

Strukturqualität: □ Großtagespflegestellen sind Kleintagespflegestellen

Großtagespflegestellen: Deutschland, Stichtag, Anzahl der betreuten Kinder, Tagespflegepersonen in Großtagespflegestellen

Pers. in Großtagespflegestellen u. betreute Kinder
Deutschland
Großtagespflegestellen (Anzahl)

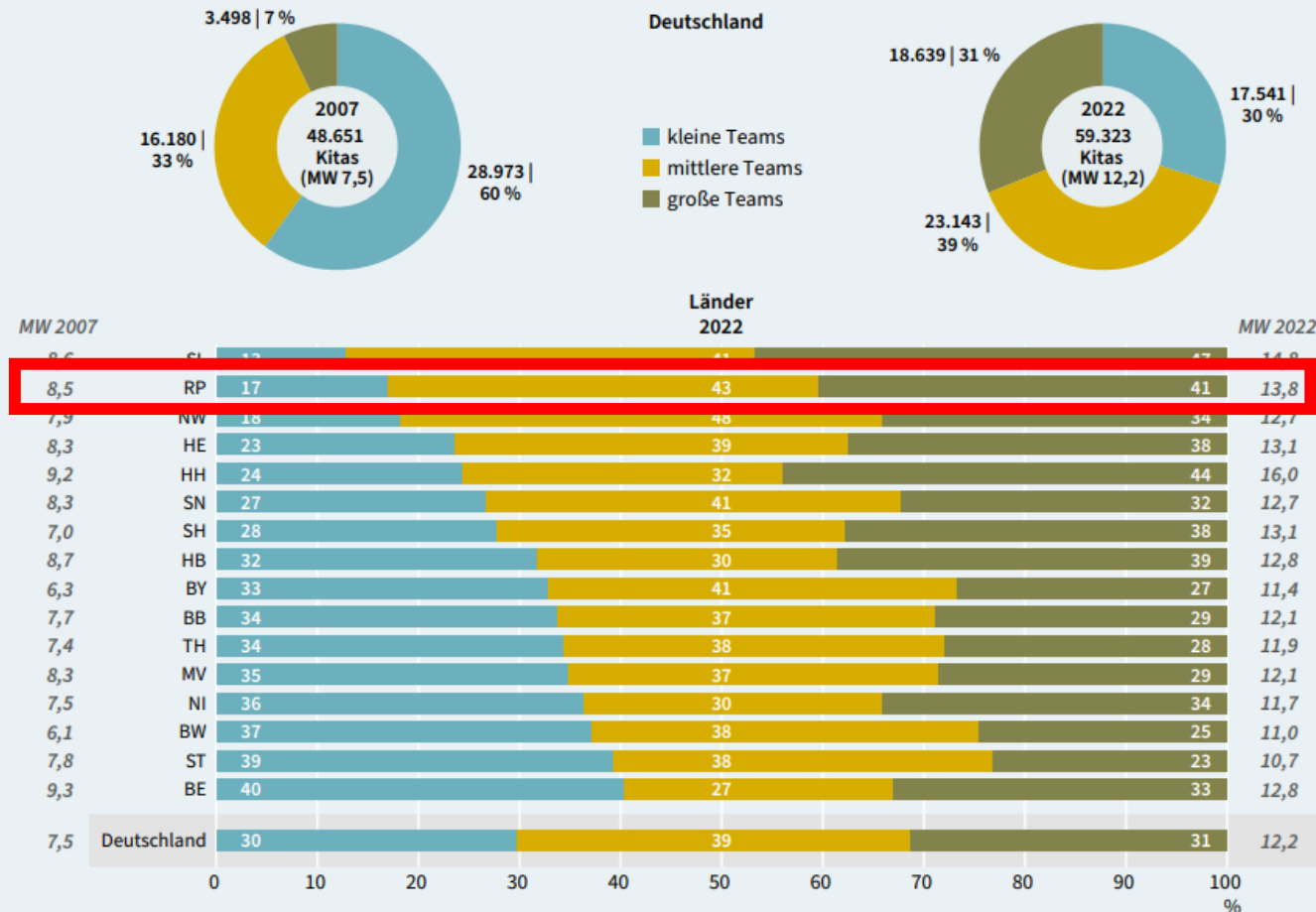
Stichtag Tagespflegepersonen in Großtagespflegestellen	Anzahl der betreuten Kinder						Insgesamt
	Bis zu 5 betreute Kinder	6 - 8 betreute Kinder	9 - 11 betreute Kinder	12 - 15 betreute Kinder	16 - 19 betreute Kinder	20 und mehr betreute Kinder	
01.03.2023							
1 Tagespflegeperson	169	177
2 Tagespflegepersonen	223	1 012	2 462	128	19	5	3 849
3 Tagespflegepersonen	28	207	552	86	17	6	896
4 Tagespflegepersonen	..	20	..	16	7	11	91
5 und mehr Tagespflegepersonen	16	11	3	7	49
Insgesamt	424	1 255	3 067	241	46	29	5 062

© Statistisches Bundesamt (Destatis), 2023 | Stand: 10.10.2023

1. Was wissen wir über Kindertagespflege und ihre Qualität?

Strukturqualität: Kleine KTP, immer größere Kita-Teams

Abb. 3.2 Teams in Kindertageseinrichtungen nach Teamgröße und Ländern 2007 und 2022 (Anzahl; in %; Mittelwerte)¹



- Kleine Teams**
• bis zu 7 Beschäftigte
- Mittlere Teams**
• 8 bis zu 14 Beschäftigte
- Große Teams**
• 15 und mehr Beschäftigte

8,5 (2007) → 13,8 (2022)
+ 62 % seit 2007 und > BD

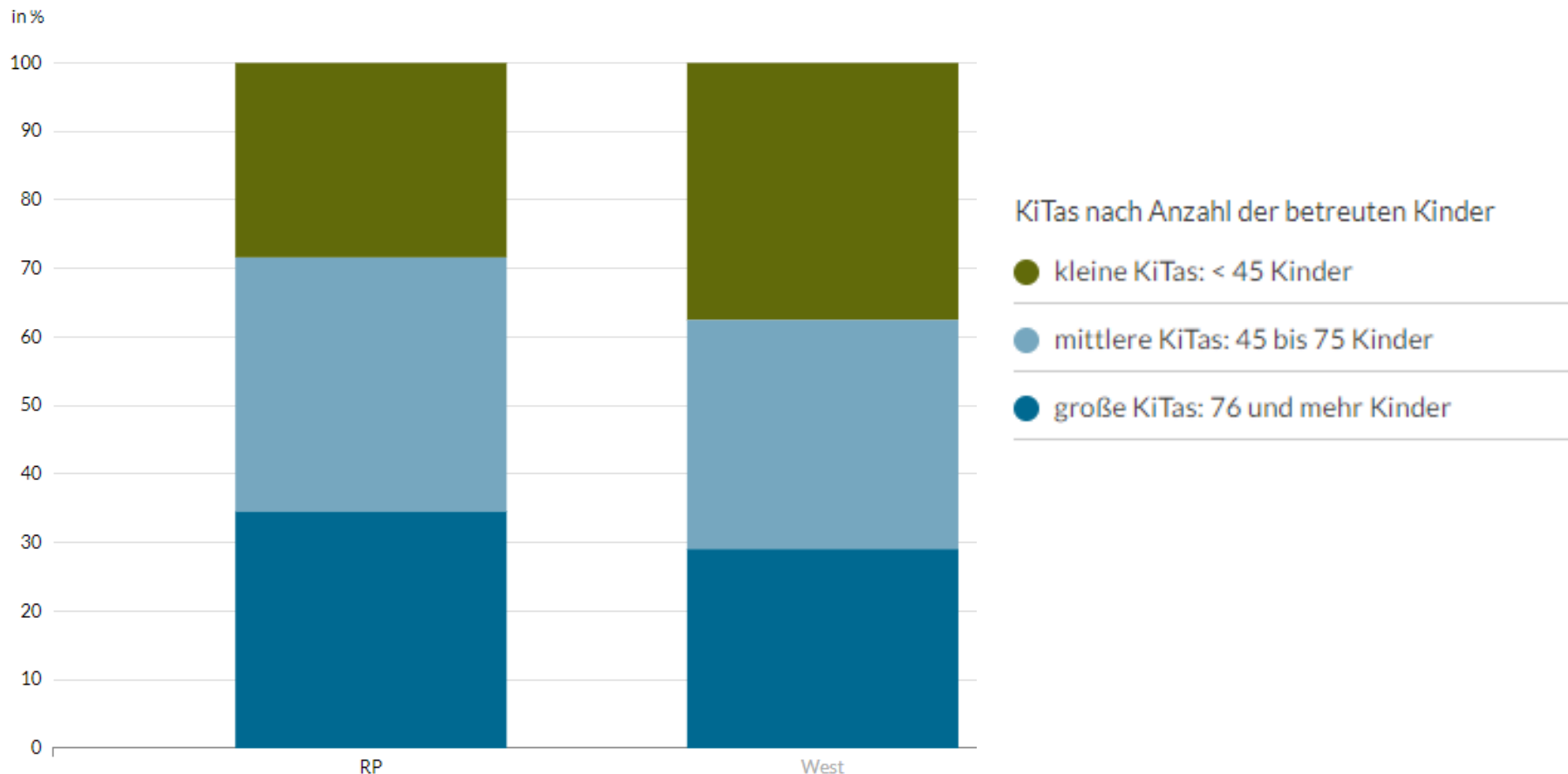
Autorengruppe
Fachkräftebarometer
(2021): Frühe Bildung
2021. Weiterbildungs-
initiative Frühpädago-
gische Fachkräfte.
München

¹ Inklusive Horte; pädagogisches und leitendes Personal ohne Verwaltung (im ersten Arbeitsbereich); Teamgröße ▶ M1; MW = Mittelwert: durchschnittliche Anzahl an Mitarbeitenden.



1. Was wissen wir über Kindertagespflege und ihre Qualität?

Strukturqualität Kita-Trend: Entwicklung zu (sehr) vielen Kindern pro Kita

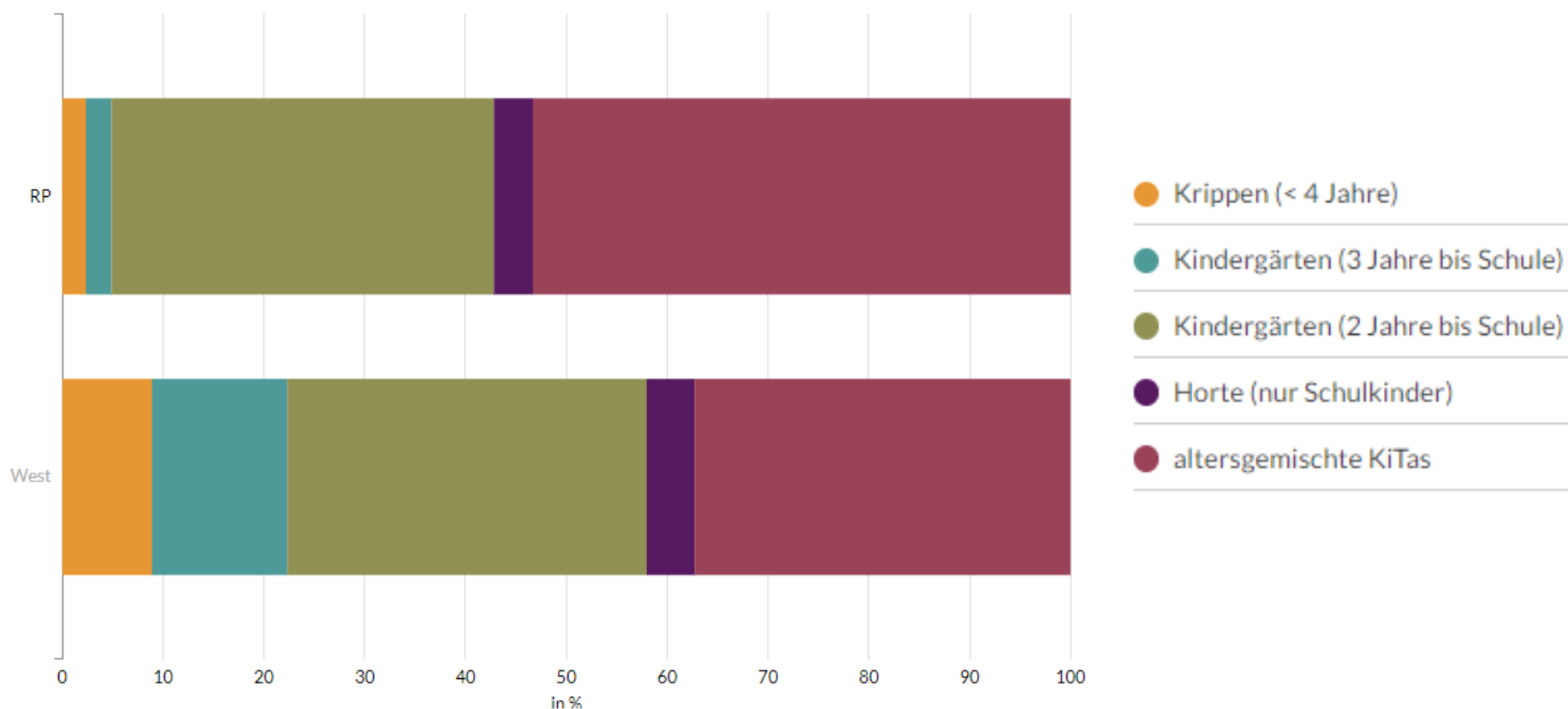


BertelsmannStiftung (2023): Ländermonitor frühkindliche Bildungssysteme



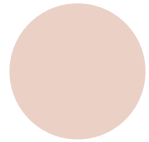
1. Was wissen wir über Kindertagespflege und ihre Qualität?

Strukturqualität: Kita-Trend: Altersgemischte Gruppen

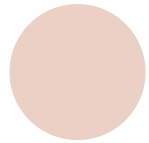


BertelsmannStiftung (2023): Ländermonitor frühkindliche Bildungssysteme

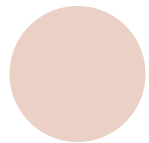
Entwicklungen in Kita und Kindertagespflege im Vergleich



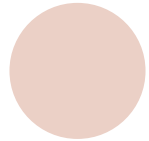
Die klassische 1-Personen-Kindertagespflege verliert an Bedeutung zugunsten von Großtagespflegestellen/Zusammenschlüssen.



Relativ weniger Kindertagespflegepersonen betreuen mehr Kinder (Ø 4,0/3,4 RLP).
Gestiegener Kindertagespflegeperson-Kind-Schlüssel



Aber: Der Anteil von Kitas mit vielen und großen Gruppen, vielen Kindern, altersgemischten Gruppen (ohne feste Gruppenstruktur) und großen Personal-Teams wächst stark.



Kindertagespflege wird im Vergleich zu den Kita-Entwicklungen daher bis auf Weiteres ein kleines bis sehr kleines Betreuungssetting bleiben.



Was wissen wir über die Qualität von Kindertagespflege?



Katholische
Stiftungshochschule
München

University of Applied Sciences

1. Was wissen wir über Kindertagespflege und ihre Qualität?

Nubbek (2012): Qualität als Struktur-Prozessmodell



Wolfgang Tietze · Fabienne Becker-Stoll · Joachim Bense · Andrea G. Eckhardt
Gabriele Haug-Schnabel · Bernhard Kalicki · Heidi Keller · Birgit Leyendecker (Hrsg.)

NUBBEK

Nationale Untersuchung
zur Bildung, Betreuung und Erziehung
in der frühen Kindheit

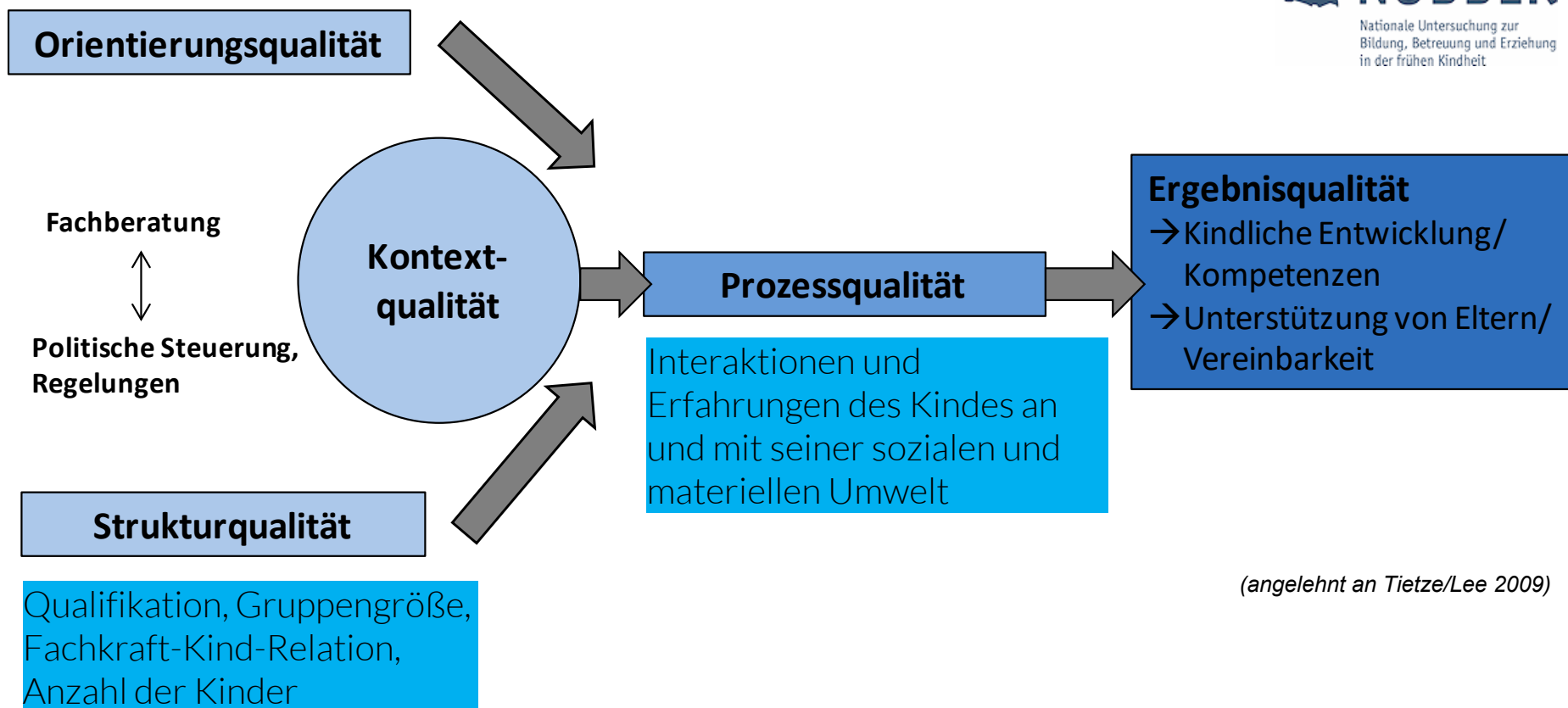
Fragestellungen und Ergebnisse im Überblick



Nationale Untersuchung zur
Bildung, Betreuung und Erziehung
in der frühen Kindheit

1. Was wissen wir über Kindertagespflege und ihre Qualität?

Nubbek (2012): Qualität als Struktur-Prozessmodell

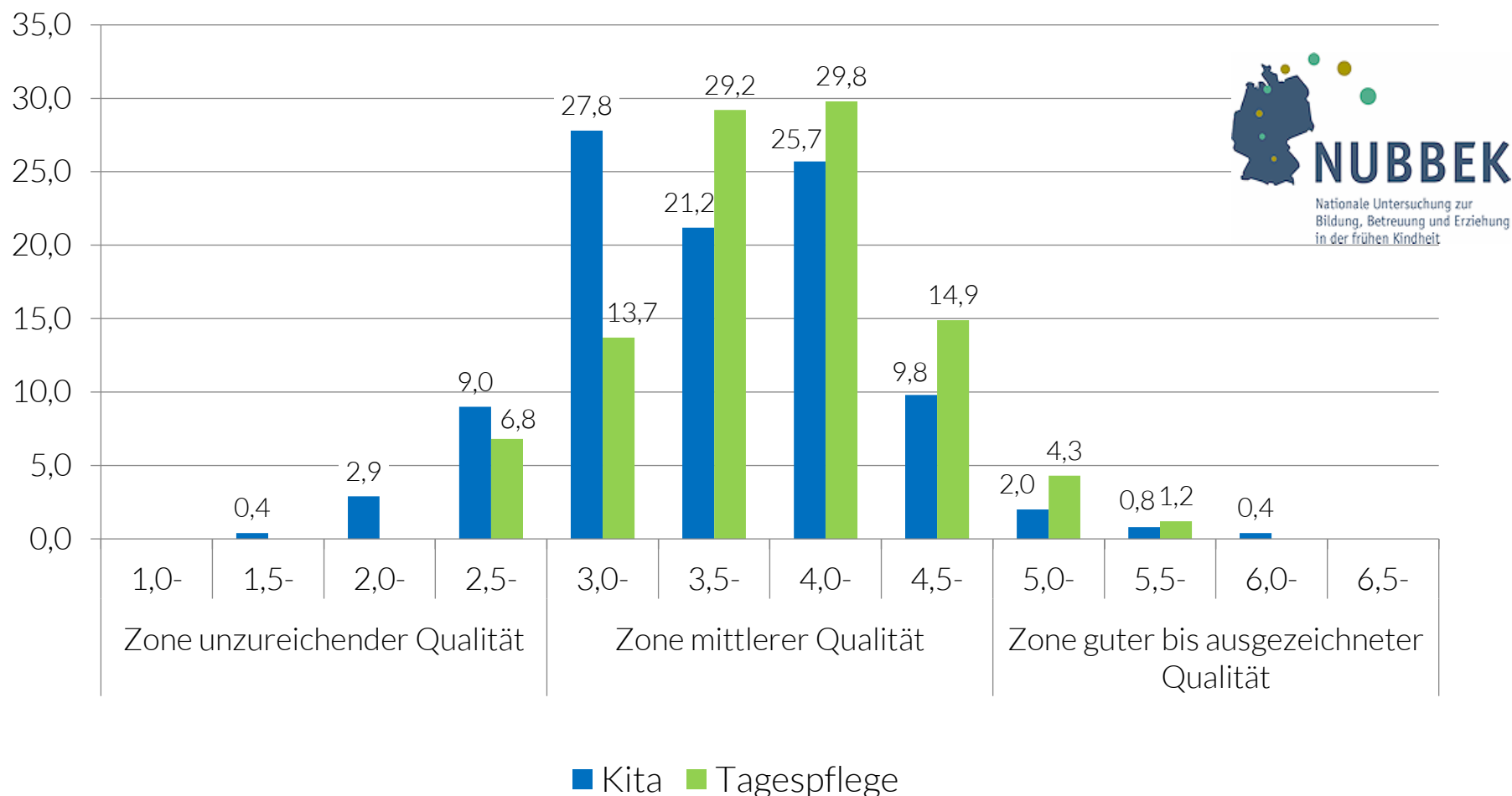


(angelehnt an Tietze/Lee 2009)

1. Was wissen wir über Kindertagespflege und ihre Qualität?

Nubbek (2012): Qualität als Struktur-Prozessmodell

Krippengruppen nach KRIPS-R und Tagespflegestellen nach TAS-R-Gesamtwert (Häufigkeit in %)





1. Was wissen wir über Kindertagespflege und ihre Qualität?

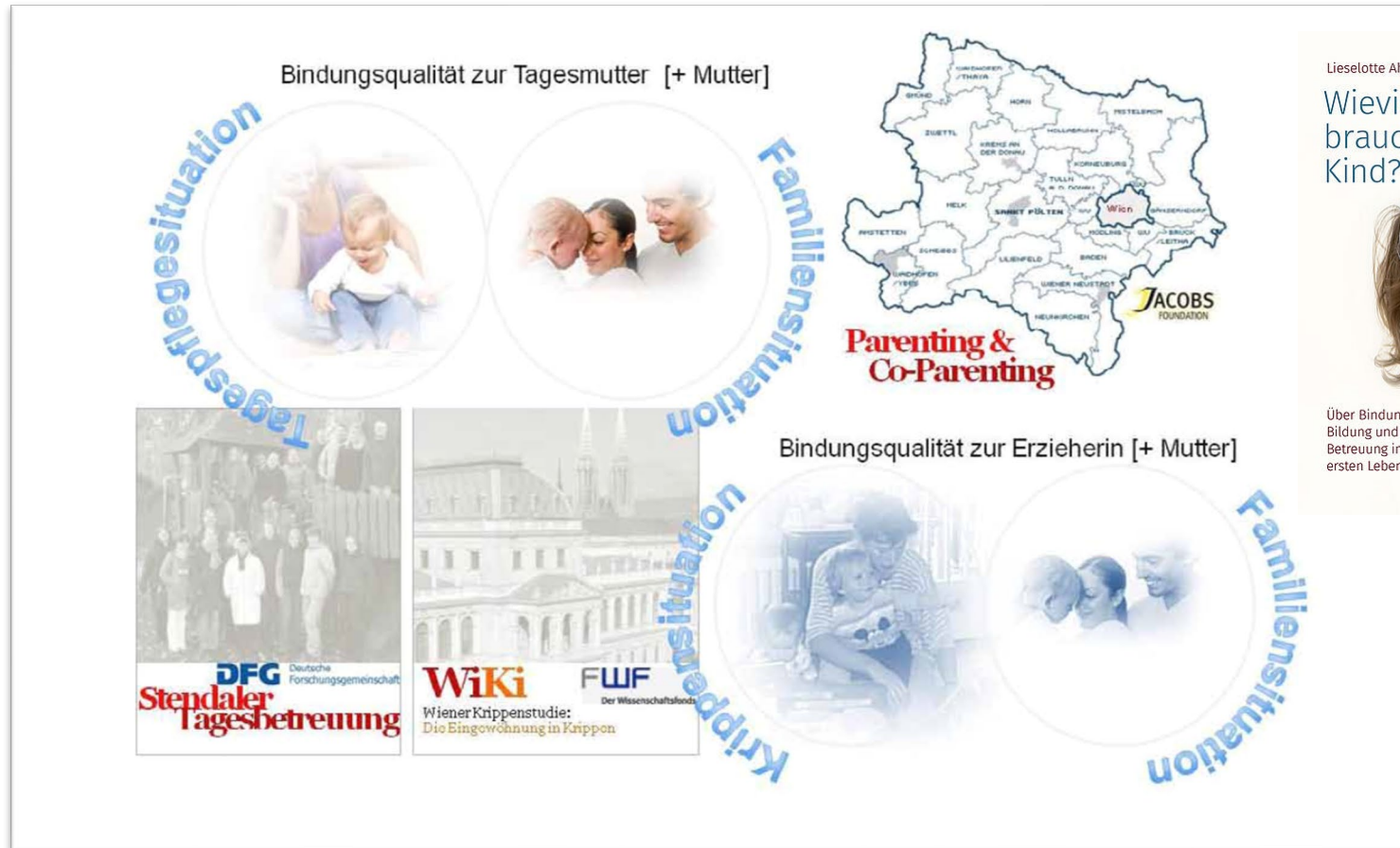
Nubbek (2012): Kindertagespflege bei Qualität im Durchschnitt besser

- Kindertagespflege auf Ebene der pädagogischen Prozessqualität mindestens so hohe Werte wie Kindertageseinrichtungen.
- Durchschnittlich höherer Anteil von unzureichender Qualität in den Einrichtungen (v.a. KES-E, aber auch KRIPS-R)
- Allgemeine Depressionsskala (ADS): Deutlich höhere Werte des Wohlbefindens bei Tagespflegepersonen als bei ErzieherInnen in Einrichtungen
- Ein höherer Wert des Wohlbefindens (ADS) der Tagespflegepersonen führt zu einer höheren Prozessqualität (TAS-R, CIS)



1. Was wissen wir über Kindertagespflege und ihre Qualität?

Parenting & Co-Parenting-Studie (Ahnert et al. 2012): Beziehungsqualitäten und kindliche Entwicklung



Lieselotte Ahnert

Wieviel Mutter
braucht ein
Kind?



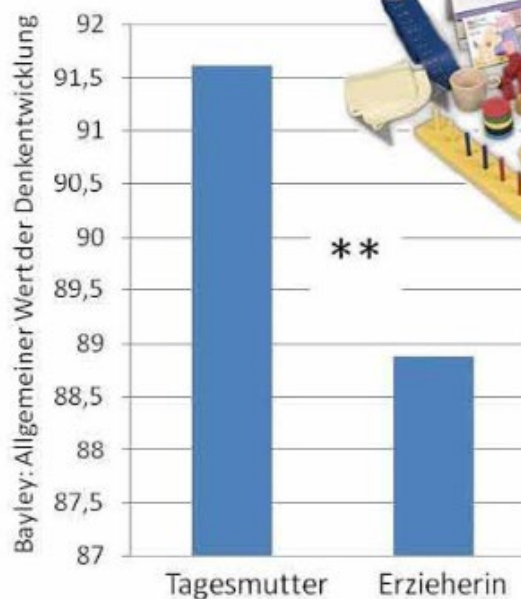
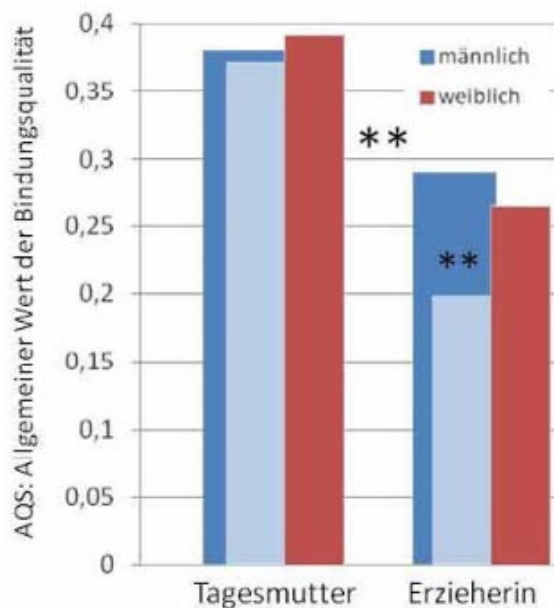
Über Bindung,
Bildung und
Betreuung in den
ersten Lebensjahren

BELIZ

(Ahnert 2020; BMFSFJ 2012)

1. Was wissen wir über Kindertagespflege und ihre Qualität?

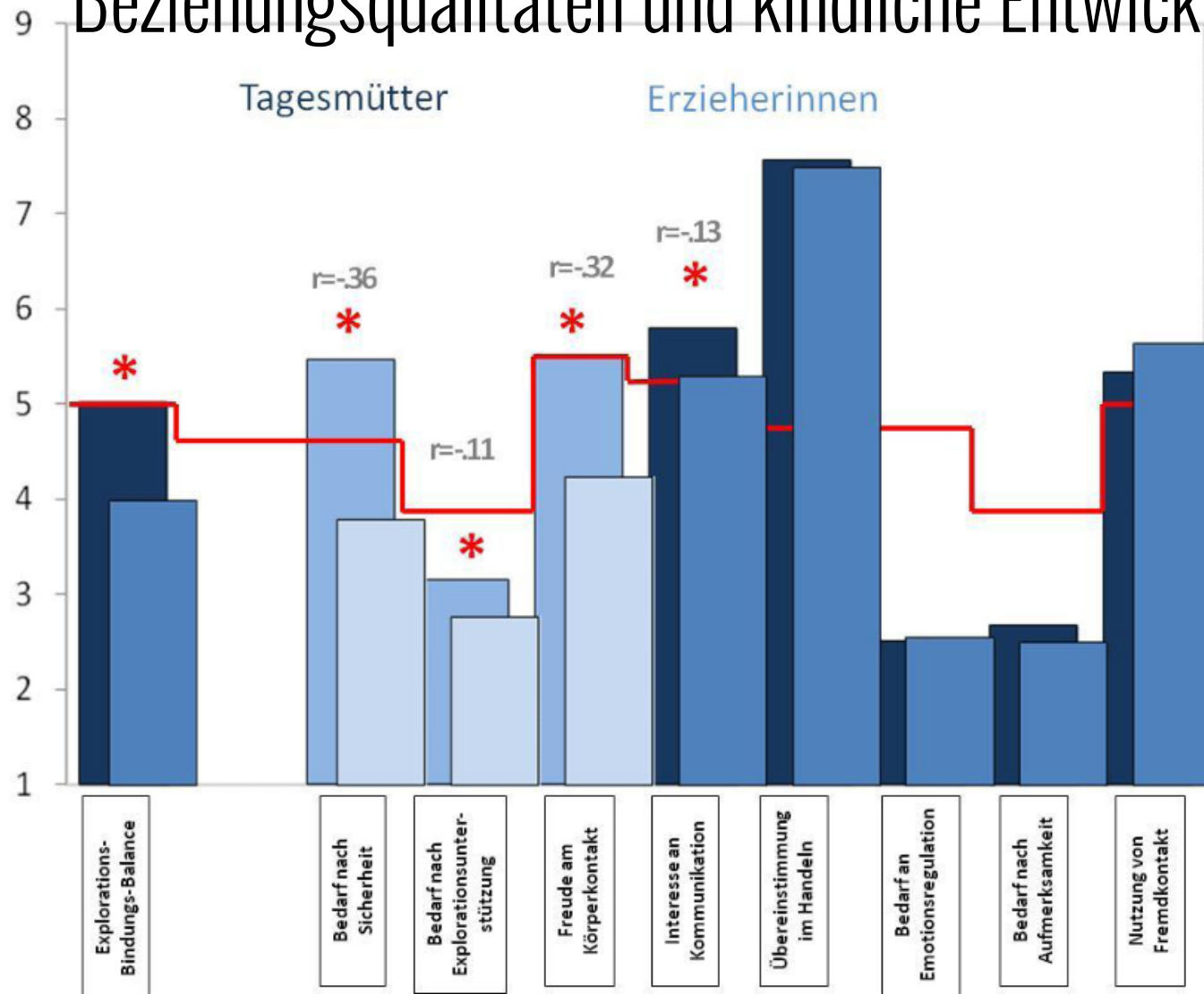
Parenting & Co-Parenting-Studie (Ahnert et al. 2012): Beziehungsqualitäten und kindliche Entwicklung



(Ahnert 2020; BMFSFJ 2012)

1. Was wissen wir über Kindertagespflege und ihre Qualität?

Parenting & Co-Parenting-Studie (Ahnert et al. 2012): Beziehungsqualitäten und kindliche Entwicklung



**Beziehungsqualitäten
von Kleinkindern zu
ihren Müttern (rote
Linie) und Tagesmüttern
(hintere Balken) bzw.
Krippenerzieherinnen
(vordere Balken)**

(Ahnert 2020; BMFSFJ 2012)

Zwischenfazit II

Kindertagespflege bei Beziehungsqualität und Prozessqualität vorne!

Zu Tagesmüttern entwickeln Kleinkinder häufiger sichere Beziehungen als zu Erzieherinnen in Krippen.

Emotionale Sicherheit, Explorationsunterstützung, individualisierte Kommunikationsabläufe und Körpernähe erfahren Kleinkinder ausgeprägter in der Kindertagespflege als in Krippen.

Kleinkinder, vor allem wenn ihre Entwicklung verlangsamt ist, entwickeln ihre Kompetenzen zügiger in Kindertagespflege als in Krippen.

Die Summe an Interaktionen und Erfahrungen des Kindes mit seiner sozialen und materiellen Umwelt sind in Kindertagespflege durchschnittlich höher als in Krippen.



(Quelle: Ahnert 2020; Tietze et al. 2012)



Wie kann man das erklären?



Setting: die – v.a. im Vergleich
zu den Kitas – kleinen,
verlässliche Gruppen





1. Was wissen wir über Kindertagespflege und ihre Qualität?

Zuständigkeit – Verantwortung – Sorge

§ 23 SGB VIII: Eine Kindertagespflegeperson übernimmt für bis zu fünf gleichzeitig anwesende, ihr **persönlich zugeordnete Kinder** den **an sie gerichteten** und per öffentlichem Mandat legitimierten Auftrag der Erziehung, Bildung und Betreuung.

Diese Verantwortung beginnt durch ihre berufsfreiheitliche Position bereits bei der **konzeptionellen Gestaltung** des Betreuungsangebots sowie bei der relativ autonomen Auswahl der betreuten Kinder bzw. Familien. Dabei orientieren sie sich stark an „**persönlicher Passung**“, also an der personengebunden Auswahl: „das Setting ist zu sensibel, um auf der Basis von Nicht-Passung zu agieren“ (Schoyerer. et al. 2023)

Diese Orientierung an **persönlichkeitsgebunden, habituell bzw. sozio-kulturell bedingten Passungen** zwischen Kindertagespflegepersonen und Familien stellen im Vergleich zu Kindertageseinrichtungen ein Spezifikum der Kindertagespflege dar.



1. Was wissen wir über Kindertagespflege und ihre Qualität?

Zuständigkeit – Verantwortung – Sorge

Durch dieses Matching ist die Familien-KTP-Zusammensetzung relativ homogen, was die Qualität der Beziehungen (KTPP/Eltern/Familien) wesentlich strukturiert.

Zudem scheint es der **eigenverantwortete Takt** bzw. die **institutionelle Offenheit in der KTP** zu ermöglichen, dass in konkreten Situationen unterschiedliche Bedürfnisse besser berücksichtigt werden können (Schoyerer et al. 2020; Bilgi/Schoyerer i.E.).

Das geschieht in Kindertagespflege gerade nicht im Modus einer durchgeplanten, raum-zeitlich eng getakteten Programmpädagogik, sondern dadurch, dass (soziale und materielle) **Räume situativ (an Kind und Familie) geöffnet werden**

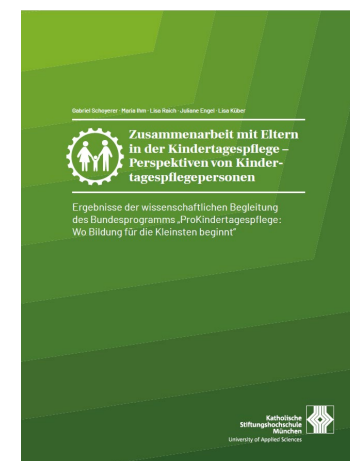
Dies ist anschlussfähig an aktuelle **frühpädagogische Diskurse um Sorge** (Bilgi 2022): Sorge zeichnet sich nicht durch isolierte und klar definierbare Tätigkeiten aus, sondern kann als eine umfassende **Praxis der Erhaltung und Förderung von Gefügen des Zusammenlebens und -lernens** verstanden werden.

1. Was wissen wir über Kindertagespflege und ihre Qualität?

Was ist für Kindertagespflegepersonen selbst eine gute Kindertagespflege (Schoyerer et al. 2023)



Quelle: Schoyerer et al (2023): Zusammenarbeit mit Eltern - mindestens 15-mal genannt



Quelle: Schoyerer et al (2023): Zusammenarbeit mit Eltern – TOP 10 Begriffe

1. Was wissen wir über Kindertagespflege und ihre Qualität?

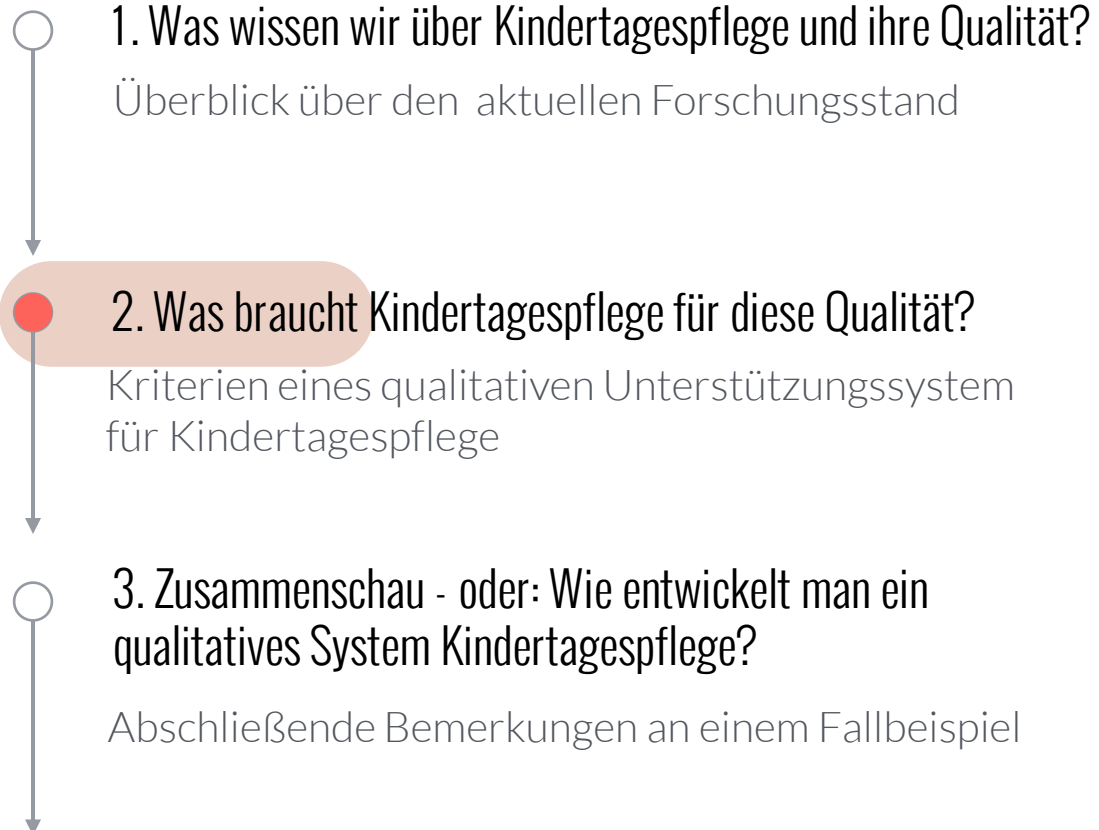


"Dieses Foto" von Unbekannter Autor ist lizenziert gemäß [CC BY-NC-ND](#)

Fachberatung: KTP muss fachlich angeleitet und kontrolliert sein, denn: jede Bindung zum Kind muss durch die KTHP neu arbeitet werden → (zu große) Isolation der Kindertagespflege kann auch negativ wirken

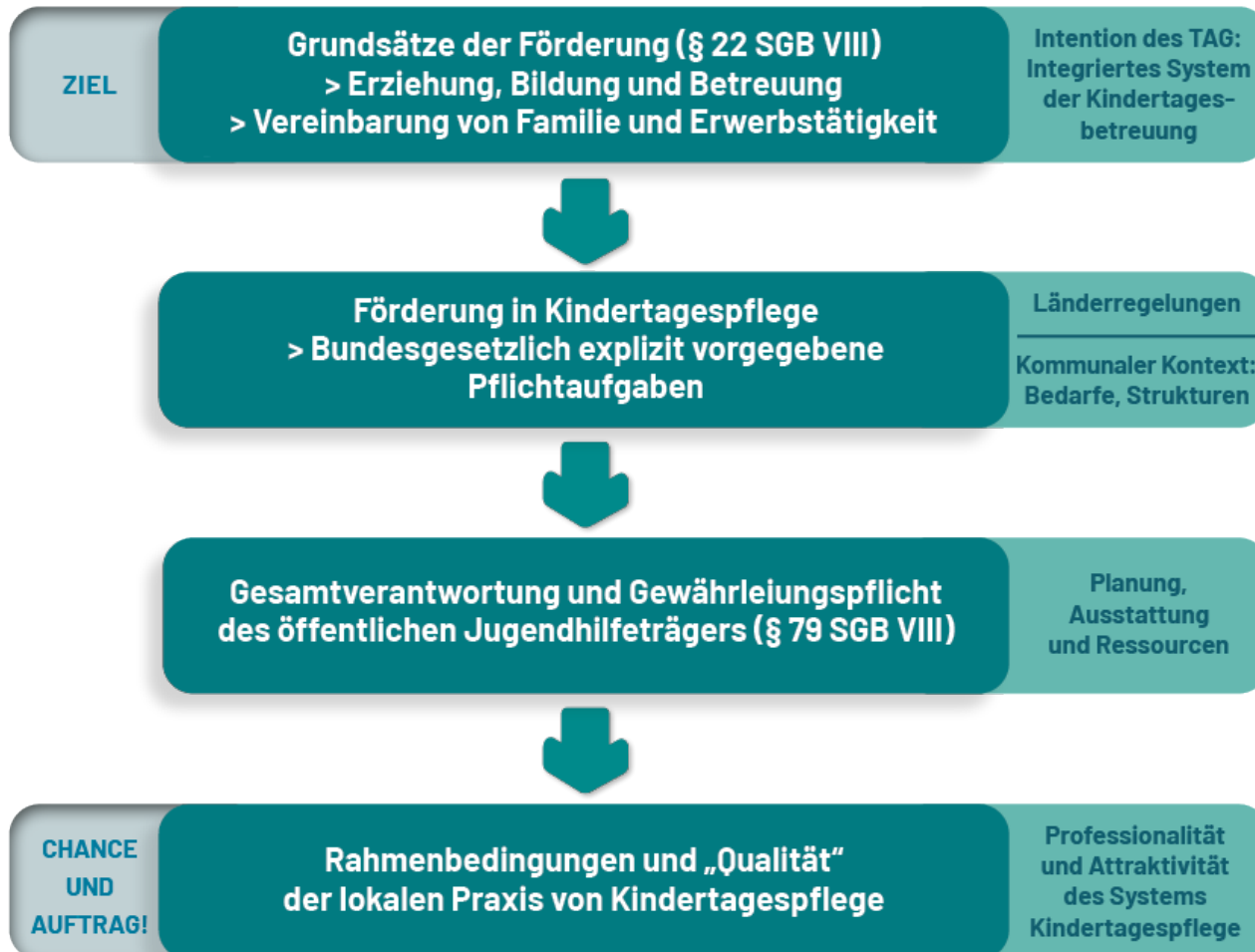


Was erwartet Sie? Überblick



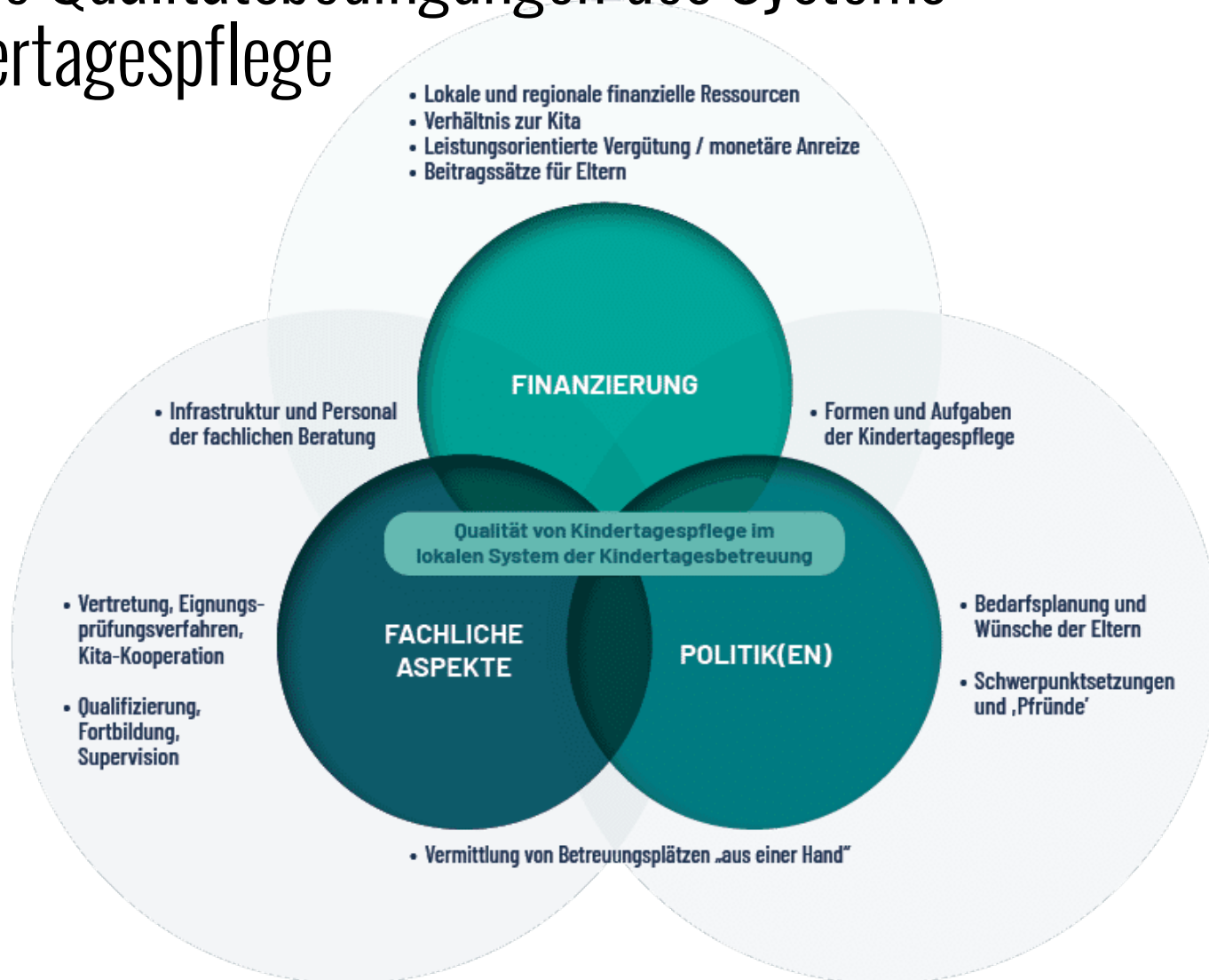
2. Was braucht Kindertagespflege für diese Qualität?

Bedingungen des Systems Kindertagespflege: Ländervorbehalt und kommunale Selbstverwaltung



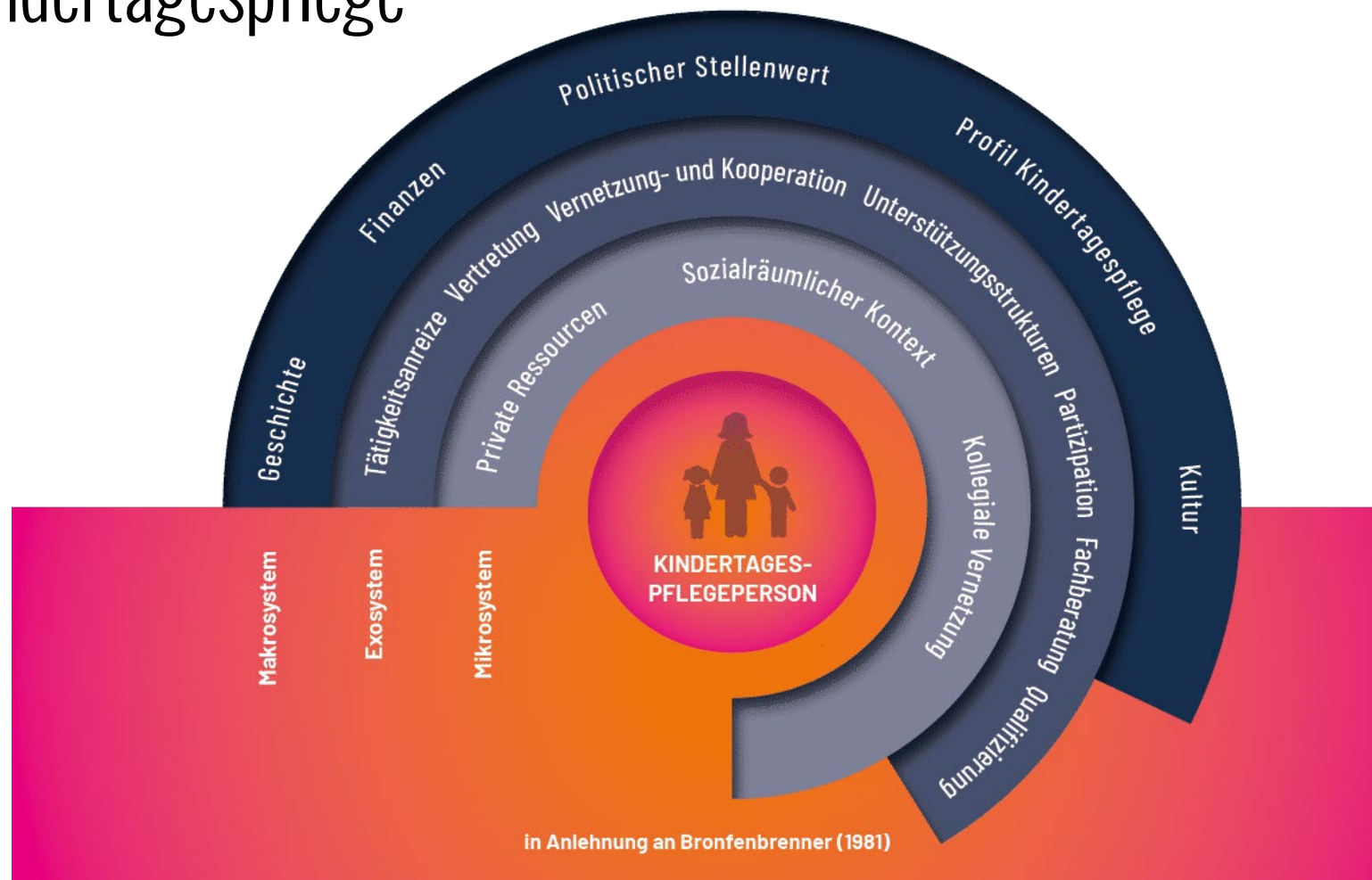
2. Was braucht Kindertagespflege für diese Qualität?

Lokale Qualitätsbedingungen des Systems Kindertagespflege



2. Was braucht Kindertagespflege für diese Qualität?

Lokale Qualitätsbedingungen des Systems Kindertagespflege



2. Was braucht Kindertagespflege für diese Qualität?

Bundesrechtliche Vorgaben: Zwei Beispiele



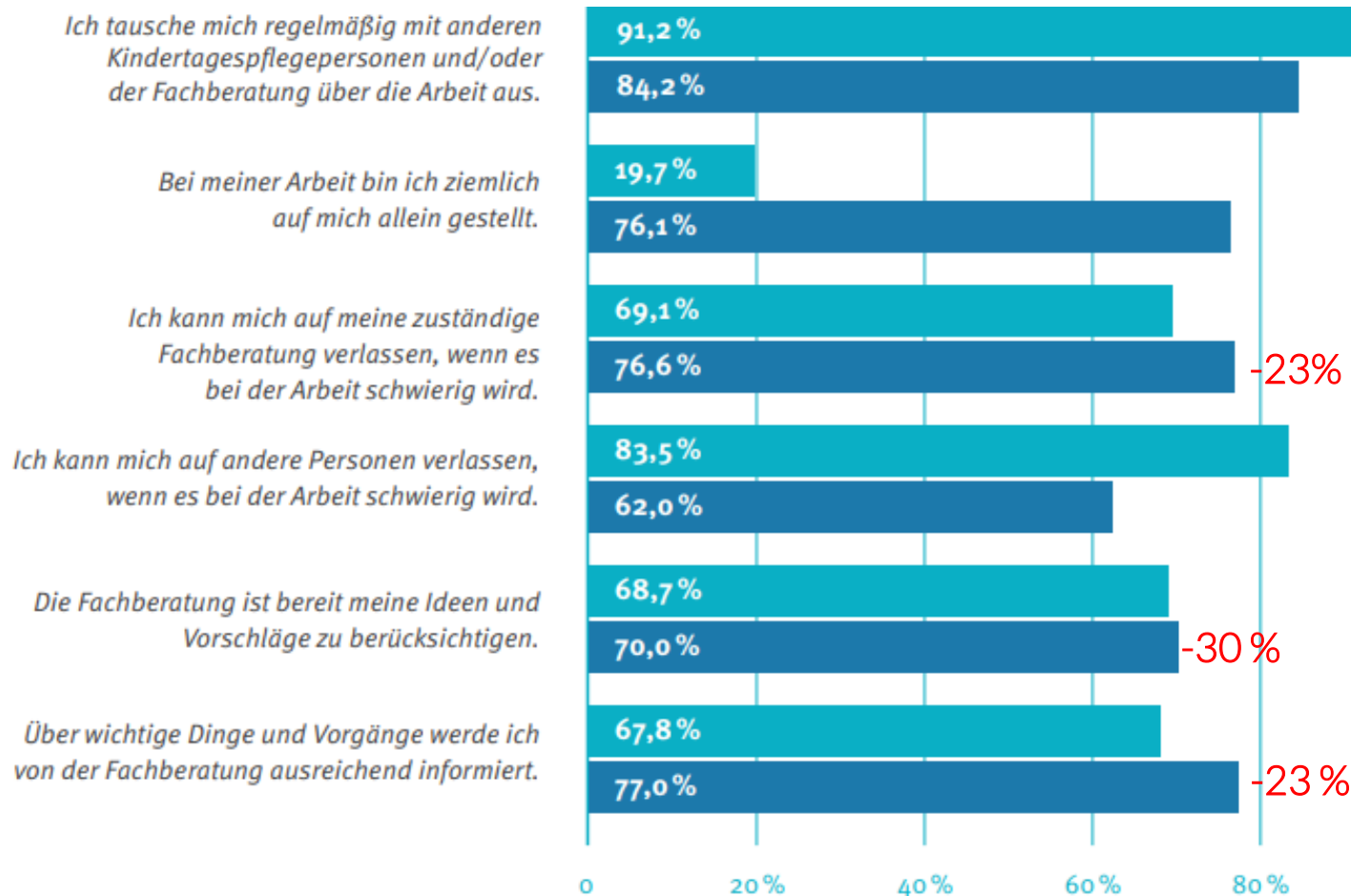
„Erziehungsberechtigte und Tagespflegepersonen haben Anspruch auf Beratung in allen Fragen der Kindertagespflege.“ (§ 23 Abs. 4 SGB VIII)



„Für Ausfallzeiten einer Tagespflegeperson ist rechtzeitig eine andere Betreuungsmöglichkeit für das Kind sicherzustellen.“ (§ 23 Abs. 4 SGB VIII)

2. Was braucht Kindertagespflege für diese Qualität?

Beispiel Fachberatung: Unterstützung tendenziell positiv (> 75%), aber ausbaufähig



2. Was braucht Kindertagespflege für diese Qualität?

Beispiel Fachberatung: Unterstützung tendenziell positiv (> 75%), aber ausbaufähig

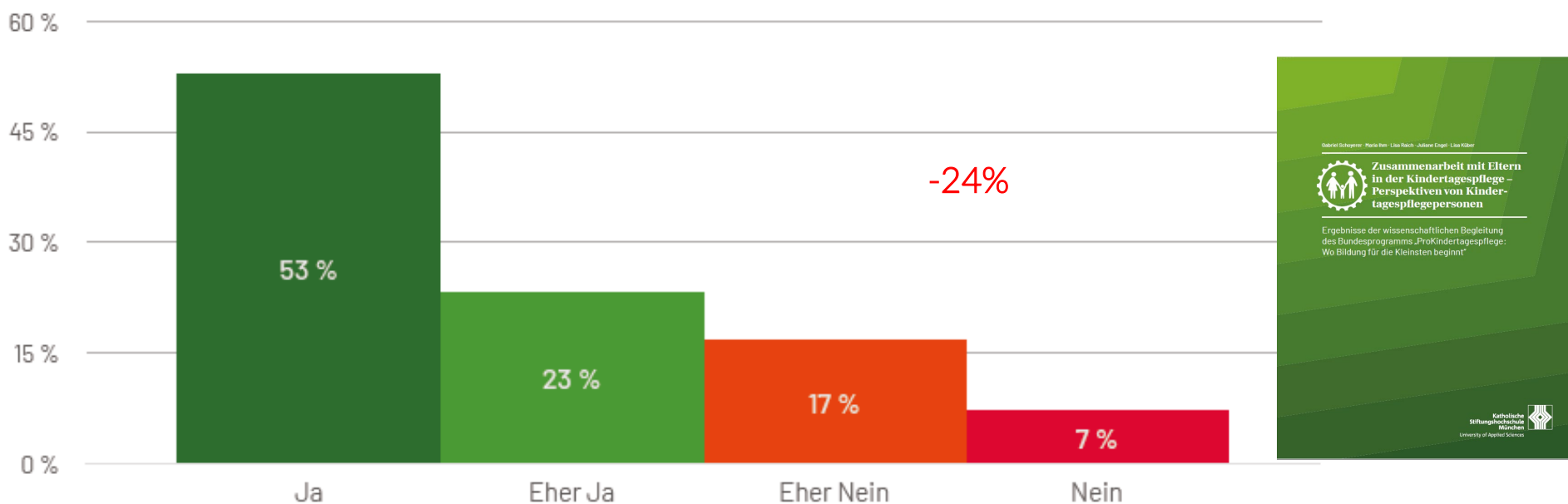


Abbildung 40: Antworten der befragten Kindertagespflegepersonen auf die Frage: „Nehmen Sie die Fachberatung hinsichtlich der Zusammenarbeit mit Eltern als Unterstützung bzw. verlässliche*n Ansprechpartner*in wahr?“ (n=540)

2. Was braucht Kindertagespflege für diese Qualität?

Beispiel Vertretungssituation: Weiterhin unzureichend gelöst

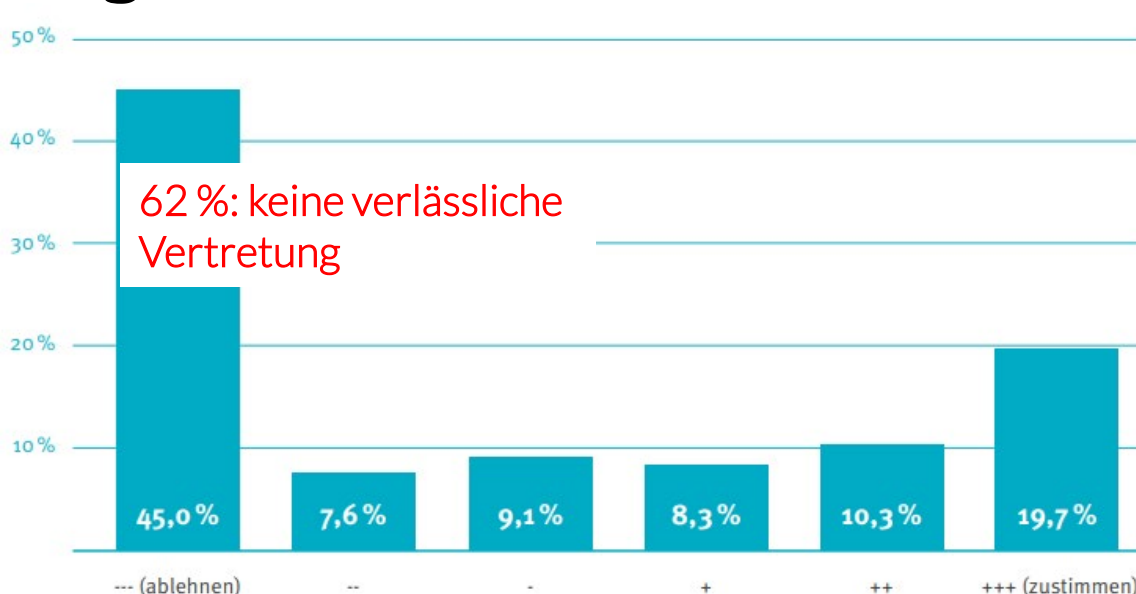


Abb. 15: Es gibt eine verlässliche Vertretungsregelung (n=1.703)

E: „Aber die Tagespflegepersonen selbst, glaube ich, kümmern sich nicht so gut um sich. Also ich merke das immer, dass wir da eher immer noch einmal drauf kucken müssen. Während die Tagespflegepersonen sich um die Kindergesundheit sehr kümmern! Ich glaube das ist überhaupt nicht das Thema. Da kucken die Eltern auch drauf. Also bei den Kindern wird gekuckt, aber bei den Tagespflegepersonen selbst nicht. (E 2, Z. 422–428)“

Wird die Organisation der Vertretung durch öffentliche oder damit beauftragte Träger übernommen?

ja	44	28,2
nein	107	68,6
weiß nicht	5	3,2
Summe	127	100,0

2. Was braucht Kindertagespflege für diese Qualität?

Subjektiv erlebte Belastungen von Kindertagespflegepersonen

Arbeitsplatzmerkmal	Nein-Prozente	Mittelwert
Wenn ich an all die erbrachten Leistungen denke, halte ich mein Gehalt/meinen Lohn für angemessen (n=1.649).	80,0	-1,62
Ich fühle mich in meiner Tätigkeit als Kindertagespflegeperson insgesamt fair und gerecht behandelt (n=1.631).	43,2	-1,38
Über wichtige Dinge und Vorgänge werde ich von der Fachberatung ausreichend informiert (n=1.606).	24,3	-1,33
Ich habe ausreichend Zeit für Vor- und Nachbereitungen (n=1.637).	41,5	-1,27
Ich kann mich auf meine zuständige Fachberatung verlassen, wenn es bei der Arbeit schwierig wird (n=1.623).	24,5	-1,26
Ich erhalte von meiner Fachberatung bzw. dem Jugendamt die Anerkennung, die ich verdiene (n=1.606).	41,9	-1,24





Was erwartet Sie? Überblick



1. Was wissen wir über Kindertagespflege und ihre Qualität?

Überblick über den aktuellen Forschungsstand



2. Was braucht Kindertagespflege für diese Qualität?

Kriterien eines qualitativen Unterstützungssystem
für Kindertagespflege



3. Zusammenschau - oder: Wie entwickelt man ein qualitatives System Kindertagespflege?

Abschließende Bemerkungen an einem Fallbeispiel



3. Wie entwickelt man ein qualitatives System Kindertagespflege?

Fallbeispiel Lilienstadt



STRUKTURDATEN LILIENSTADT

Gebietskörperschaft

Jugendhilfeträger (Hauptantragsteller)

Anzahl Kindertagespflegepersonen am 01.03.2019

Anzahl Kinder in Kindertagespflege am 01.03.2019

Betreuungsquote Kinder U3 gesamt (in Kita und KTP)

Betreuungsquote Kinder U3 in KTP

Durchschnittliche Anzahl Kinder pro KTPP

Betreuungsquote Kinder Ü3 bis U6 in KTP

Betreuungsquote Kinder Ü6 bis 14 in KTP

Großstadt

Öffentlicher Jugendhilfeträger

263

1211

33 %

14,2 %

4,6

7,6 %

4,2 %

Mittelwert aller Modellstandorte des Bundesprogramms ProKindertagespflege

9940

38295

32,2 %

15,8 %

3,9

1 %

4 %

3. Wie entwickelt man ein qualitatives System Kindertagespflege?

Altersverteilung Kinder in Kindertagespflege

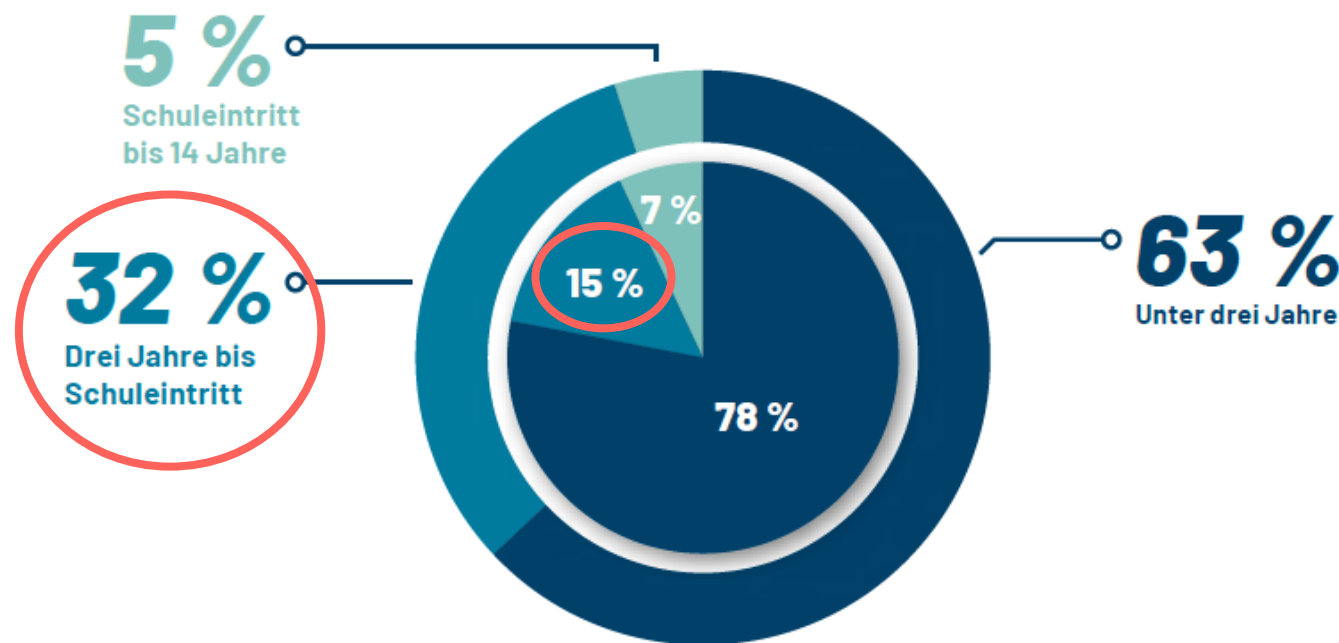


Abbildung 17: Altersverteilung Kinder in Kindertagespflege in Lilienstadt im Vergleich zu den Modellstandorten des Bundesprogramms ProKindertagespflege; Zusatz-Monitoring 2020

- Standort Lilienstadt (äußerer Ring)
- Gesamtverteilung alle Modellstandorte (innere Kreisfläche)
- Unter drei Jahre
- Drei Jahre bis Schuleintritt
- Schuleintritt bis 14 Jahre

3. Wie entwickelt man ein qualitatives System Kindertagespflege?

Geschätzter und realisierter Anteil von Betreuungswunsch nach Kindertagespflege

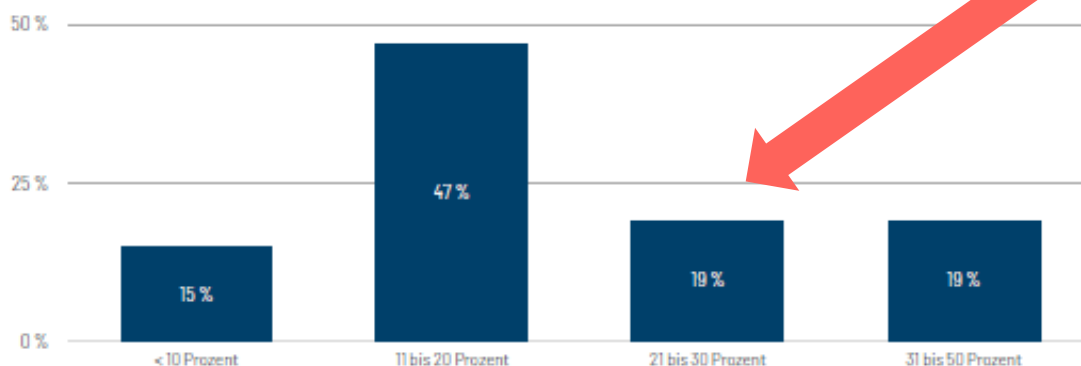


Abbildung 20: Geschätzte Anteile von Betreuungswunsch nach Kindertagespflege an den Modellstandorten des Bundesprogr. ProKindertagespflege; Zusatz-Monitoring 2020 (N=47)

... der Eltern in unserem Jugendamtsbezirk wählen das Betreuungsangebot Kindertagespflege als Erstwunsch.

- ☐ 10% und weniger ☐ 11 bis 20 %
☒ **21 bis 30%**
☐ 31 bis 50 % ☐ Mehr als 50 %



3. Wie entwickelt man ein qualitatives System Kindertagespflege?

Geschätzte durchschnittliche Verweildauer von in Kindertagespflege betreuten Kindern

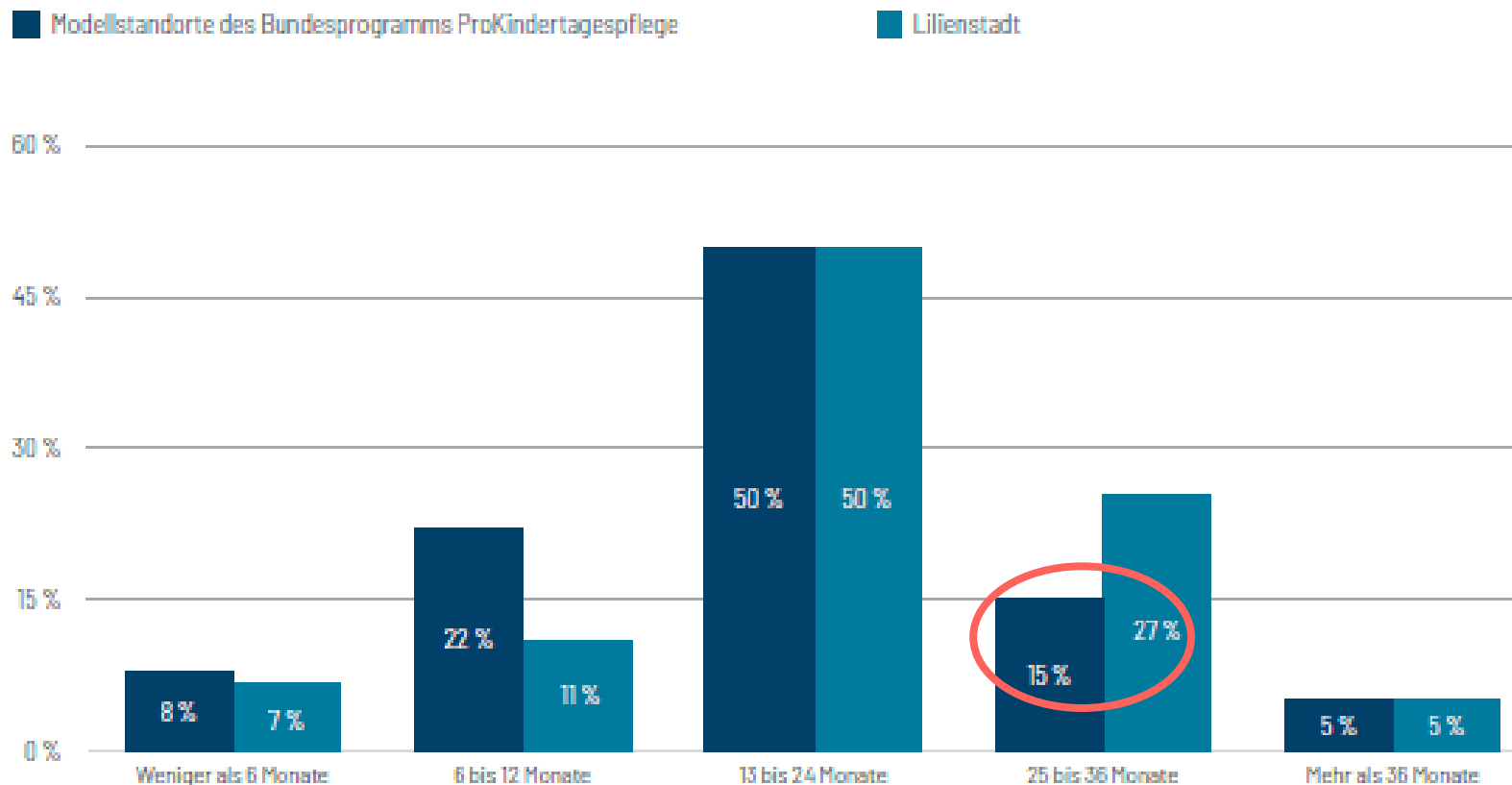


Abbildung 21: Geschätzte durchschnittliche Verweildauer von in Kindertagespflege betreuten Kindern in Liliensstadt im Vergleich zu den Modellstandorten des Bundesprogramms ProKindertagespflege; Zusatz-Monitoring 2020

3. Wie entwickelt man ein qualitatives System Kindertagespflege?

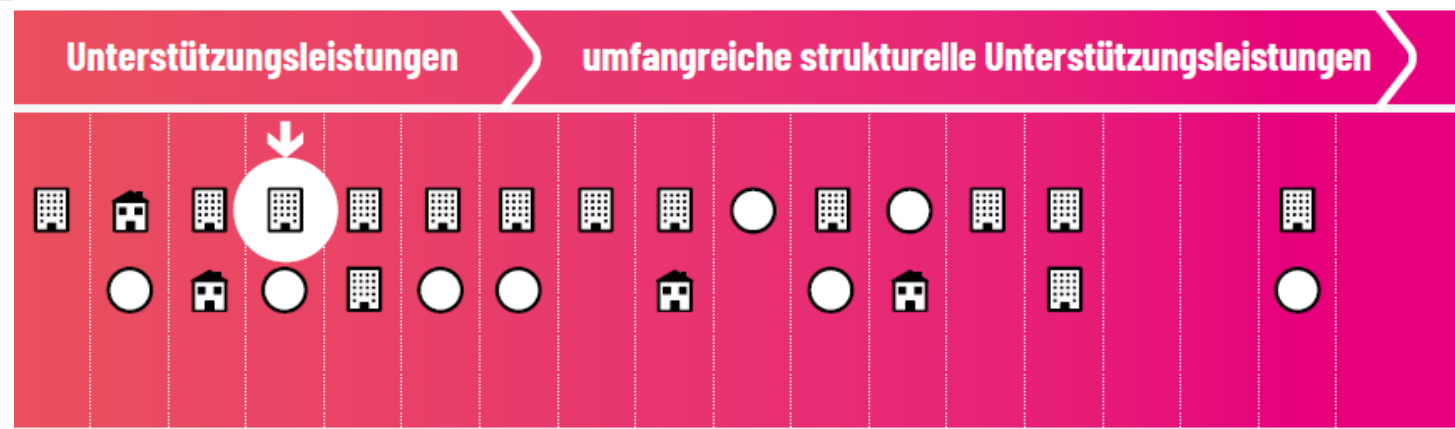
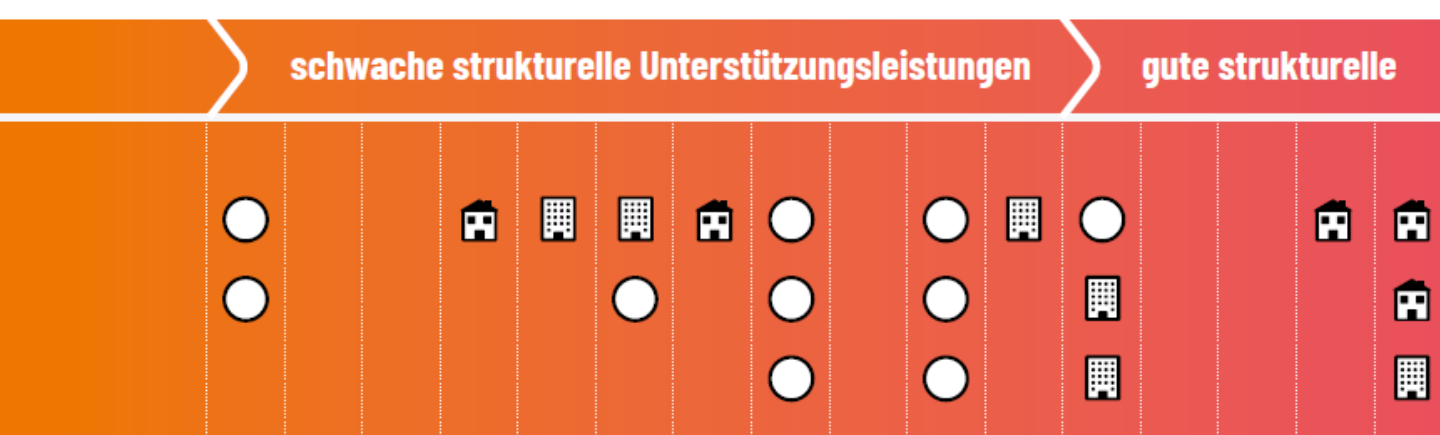
Finanzierung der Kindertagespflege im Verhältnis zu Kindertageseinrichtungen



Abbildung 22: Finanzierung der Kindertagespflege im Verhältnis zu Kindertageseinrichtungen auf kommunaler und Landesebene in Liliestadt im Vergleich zu den Modellstandorten des Bundesprogramms ProKindertagespflege; Zusatz-Monitoring 2020

3. Wie entwickelt man ein qualitatives System Kindertagespflege?

Strukturelle Unterstützungsleistungen in Lilienstadt

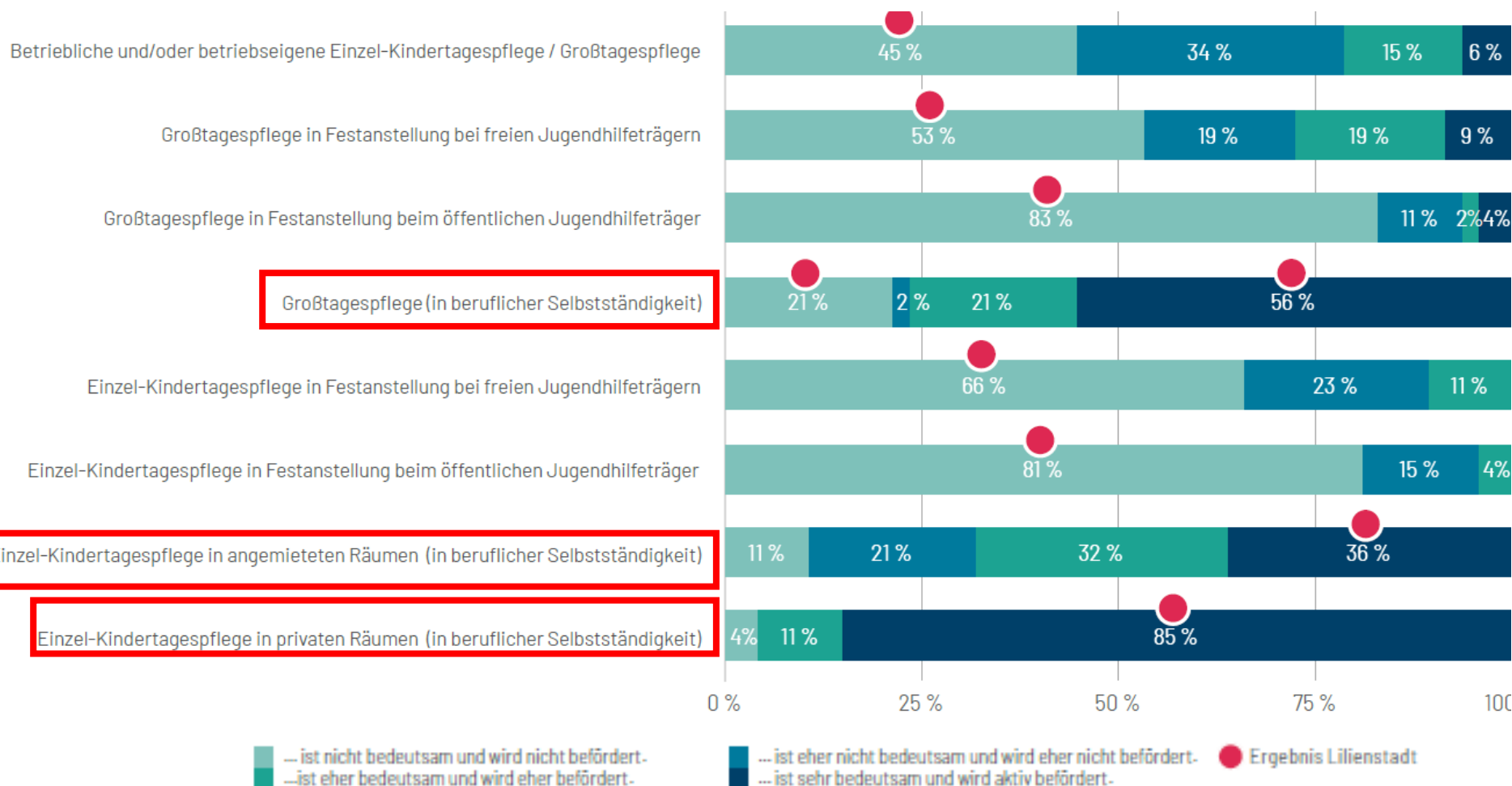


Strukturelle Unterstützungsleistungen in den Bereichen:

politischer und gesellschaftlicher Stellenwert der Kindertagespflege ... Merkmale der Kindertagespflege ... Vernetzung und Kooperation ... Fachberatung Kindertagespflege ... Qualifizierung von Kindertagespflegepersonen nach dem QHB ... Vertretung von Kindertagespflegepersonen ... Fachkräftegewinnung und -bindung von Kindertagespflegepersonen ... Öffentlichkeitsarbeit für Kindertagespflege ... Inklusion in Kindertagespflege ... Partizipation von Kindertagespflegepersonen und Eltern ... Zusammenarbeit mit Eltern

3. Wie entwickelt man ein qualitatives System Kindertagespflege?

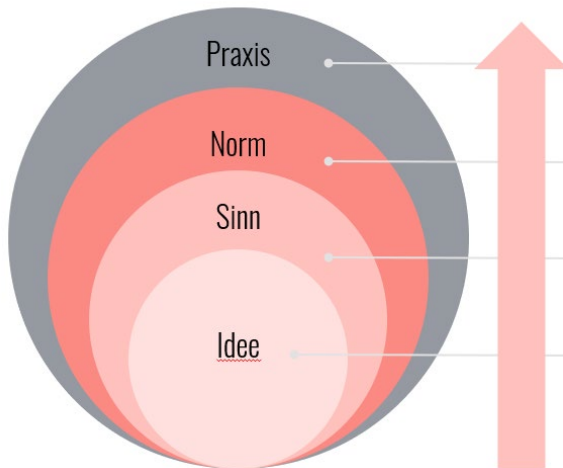
Einschätzung der Bedeutsamkeit verschiedener Formen der Kindertagespflege



3. Wie entwickelt man ein qualitatives System Kindertagespflege?

Ausbau und Steuerung: Drei-Ebenen-Modell Lilienstadt

Was ist die Zielrichtung?
«Sensemaking begins with a
sensemaker.» (Weick 1995)



Prof. Dr. Gabriel Schoyerer

Ebene 1

Schwerpunktsetzungen
zur Steuerung des Systems
Kindertagespflege



Ebene 2

Netzwerk der Umsetzung
des Systems Kindertages-
pflege



Ebene 3

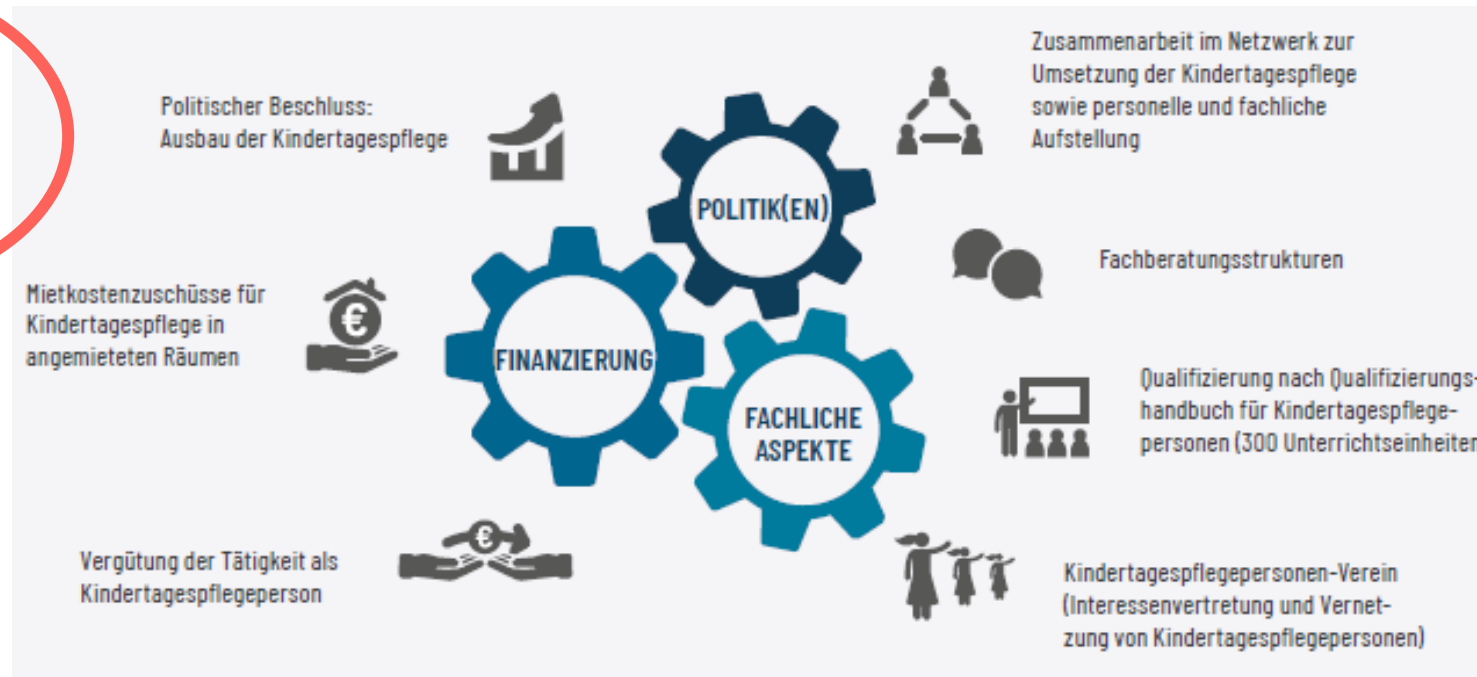
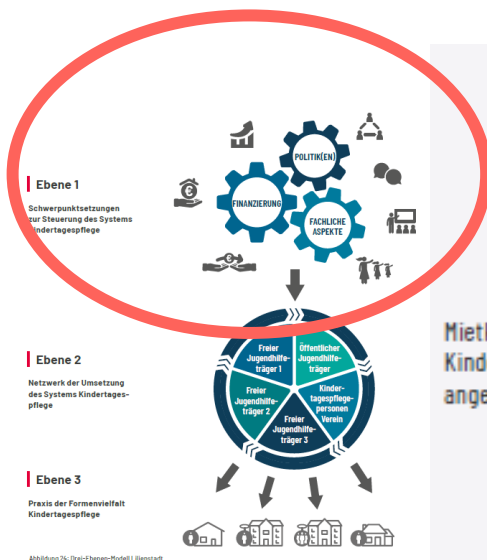
Praxis der Formenvielfalt
Kindertagespflege



www.ksh-muenchen.de

3. Wie entwickelt man ein qualitatives System Kindertagespflege?

Ebene I: Schwerpunktsetzungen zur Steuerung des Systems Kindertagespflege



3. Wie entwickelt man ein qualitatives System Kindertagespflege?

Ebene II: Netzwerk zur Umsetzung des Systems Kindertagespflege

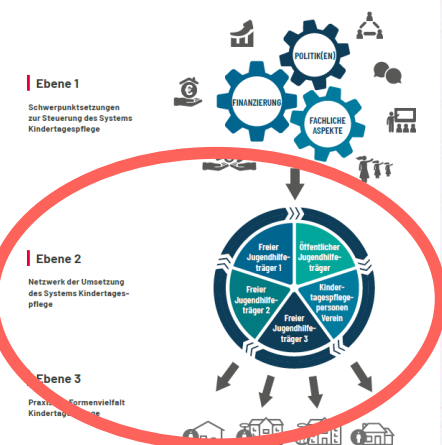


Abbildung 24 Drei-Ebenen-Modell L. Griesbach

38,5 %

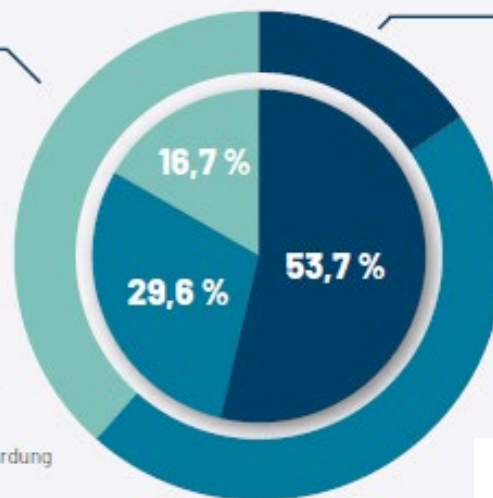
Öffentlicher und freie Jugendhilfeträger gemeinsam

- Gewinnung von an der Tätigkeit interessierten Personen (Akquise, Öffentlichkeitsarbeit)
- Eignungsfeststellung und fortlaufende Prüfung
- Durchführung von Hausbesuchen bei Kindertagespflegepersonen
- Beratung und Begleitung von Kindertagespflegepersonen
- Krisenintervention/ Umsetzung des Schutzauftrages bei Kindeswohlgefährdung

46,2 %

Freier Jugendhilfeträger

- Grundqualifizierung von Kindertagespflegepersonen
- Organisation von Fortbildungen für Kindertagespflegepersonen
- Besonderer Beratungsbedarf bei Inklusion, Interkulturalität und belasteten Familien
- Organisation von Vernetzungstreffen und Austauschmöglichkeiten für Kindertagespflegepersonen
- Finanzabwicklung (Auszahlung, Ab- und Berechnung der laufenden Geldleistung)
- Beratung von Eltern und Vermittlung von Kindertagespflegestellen

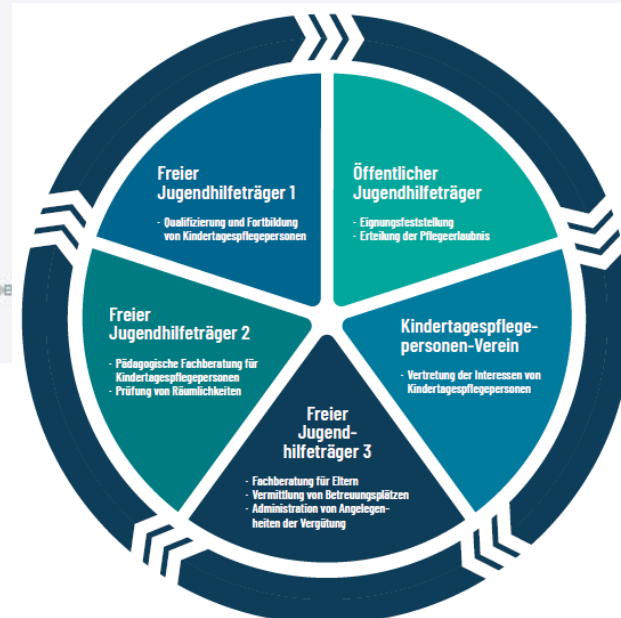


15,4 %

Öffentlicher Jugendhilfeträger

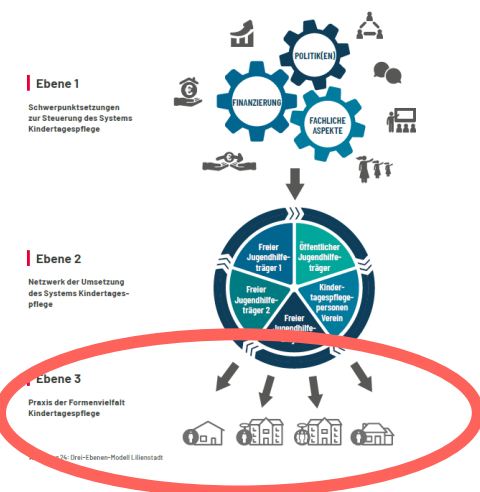
- Erstinformation von potenziellen Kindertagespflegepersonen
- Organisation der Vertretung von Kindertagespflegepersonen

Innerer Kreis: MS gesamt



3. Wie entwickelt man ein qualitatives System Kindertagespflege?

Ebene III: Formen der Kindertagespflege



	 Einzel-Kindertagespflege in den privaten Räumen der Kindertagespflegeperson	 Einzel-Kindertagespflege in Trägerschaft einer Kindertagespflegeperson in angemieteten Räumen	 Großtagespflege in Trägerschaft von Kindertagespflegepersonen in angemieteten Räumen	 Kindertagespflege im Haushalt der Erziehungsberechtigten
Anzahl Kinder	<ul style="list-style-type: none"> Maximal fünf Kinder gleichzeitig Maximal 10 Betreuungsverhältnisse 	<ul style="list-style-type: none"> Maximal fünf Kinder gleichzeitig Maximal 10 Betreuungsverhältnisse 	<ul style="list-style-type: none"> Maximal zehn Kinder gleichzeitig Maximal 10 Betreuungsverhältnisse pro Kindertagespflegeperson 	<ul style="list-style-type: none"> Maximal fünf Kinder gleichzeitig
Anzahl Kindertagespflegepersonen	Eine Kindertagespflegeperson	Eine Kindertagespflegeperson	Maximal zwei Kindertagespflegepersonen	Eine Kindertagespflegeperson
Prozentualer Anteil an Kindertagespflegestellen im Jugendamtsbezirk	45 %	13 %	35,5 %	6,5 %
Tätigkeitsstatus	Selbstständig	Selbstständig	Selbstständig	Selbstständig
Settingspezifische Besonderheiten	<ul style="list-style-type: none"> 1,12 € Sachkostenpauschale pro Stunde pro Kind 	<ul style="list-style-type: none"> Mietkostenzuschuss 1,36 € Sachkostenpauschale pro Stunde pro Kind 	<ul style="list-style-type: none"> Kindertagespflegepersonen sind <i>nebeneinander</i> tätig, d. h., sie arbeiten in fest zugewiesenen Räumen und nutzen nur die Funktionsräume gemeinsam Mietkostenzuschuss 1,33 € Sachkostenpauschale pro Stunde pro Kind Settingspezifische Fachberatung und Unterstützung 	<ul style="list-style-type: none"> 0,06 € Sachkostenpauschale pro Stunde pro Kind



3. Wie entwickelt man ein qualitatives System Kindertagespflege?

Key Points am Fallbeispiel Lilienstadt

- Berücksichtigung des Wunsches der Eltern, ihr Kind über das vollendete dritte Lebensjahr hinaus weiter in Kindertagespflege betreuen zu lassen → **längerfristige Beziehungen für Kinder und bessere Planbarkeit für KTPP**
- Mitbestimmung von Kindertagespflegepersonen in Gremien ist über einen eingetragenen Verein (Interessenvertretung) institutionalisiert → **bessere Sicht- und Hörbarkeit**
- Förderung von Großtagespflegestellen → **erweiterte Tätigkeitsoptionen für Kindertagespflegepersonen / pädagogische Fachkräfte (aus der Kita!)**
- Settingsspezifisches Beratungs- und Unterstützungssystem Kindertagespflege als proaktiver ‚Kümmerer‘ angesichts permanenter Notwendigkeit der Aushandlung von zum Teil widerstreitenden Interessen → **schnelle Problemlösung auf ‚kurzem‘ Weg**
- Steuerung als Bottom-up-Prozess, bei dem Neues ergebnisoffen ausprobiert werden kann, aber auch mehrheitsfähige Feldakzeptanz erlangen muss → **identitätsstiftendes Gemeinschaftsgefühl, für das es lohnt, sich einzubringen**



Zum Abschluss

System KTP heißt

1

...ein strukturell gutes System
auf die Beine stellen: Vertretung,
Vergütung, Fachberatung...

2

...Tätigkeitsoptionen für KTPP / päd.
FK erweitern durch die Schaffung
verschiedener Formen und Settings

3

...Beteiligung von
Kindertagespflegepersonen
ermöglichen / Initiieren (Verein)

4

...Kindertagespflege als System
'eigennützig' (neben der Kita)
weiterentwickeln





Katholische
Stiftungshochschule
München

University of Applied Sciences



Vielen Dank für die Aufmerksamkeit
www.wb-prokita.de

Prof. Dr. phil. Gabriel Schoyerer, Dipl. Päd.
Katholische Stiftungshochschule München
University of Applied Sciences



HOME PROJEKT AKTUELLES BROSCHÜREN TEAM NEWSLETTER BESTELLUNG

Wir halten Sie gerne bzgl. der Verfügbarkeit der Broschüren und aktuellen Informationen auf dem Laufenden. Den Newsletter können Sie jederzeit wieder abbestellen.

E-Mail*

Titel

Vorname

Nachname

☐ Ich akzeptiere die Datenschutzerklärung

ANMELDEN

Bestellung

Wir schicken Ihnen gerne
unsere kostenfreien Broschüren
zu!

Für den portofreien Versand der Broschüren benötigen wir Ihre Postadresse und Ihre Zustimmung zur Verarbeitung Ihrer Daten.

Institut*

Titel

Vorname

Nachname



Preysingstraße 94
81667 München



089 / 48092-8431



gabriel.schoyerer@ksh-m.de